



# Rakentaminen

Healthy Business

Dustcontrol®



# Dustcontrol – Technology for Healthy Business

Työpaikan pitäminen puhtaana ja pölyttömänä ei ole ainoastaan työympäristö- ja terveystekijä – Se vaikuttaa myös liiketoimintaan. Mitä puhtaampi työympäristö on, sitä parempi on myös lopputulos. Tätä **Healthy Business** tarkoittaa meille.

## Valikoima

Dustcontrol valmistaa siirrettäviä pölynerottimia teollisuus- ja rakennuskäyttöön, kiinteitä kohdepoistolaitteita sekä oheislaitteita ja tarvikkeita. Autamme yrityksiä ympäri maailmaa saavuttamaan entistä puhtaamman työympäristön. Tuotekehitysosastomme ja tuotantolaitoksemme sijaitsevat Ruotsissa.

Ratkaisujemme avulla voit poistaa pölyä, savua, lastuja, öljyvetoja ja muita vahingollisia aineita niiden syntyypaikalta. Näin tuotanto tehostuu monella tapaa. Terveellisen työympäristön etuja ovat sairauspoissaolojen väheneminen, tuotannon tehostuminen, entistä harvemmat seisokit ja parempi tuotannon laatu.

Monilla erilaisilla aloilla tarvitaan puhdasta työympäristöä. Dustcontrol tarjoaa täydellisen tuote- ja lisävarustevalikoiman, joka sopii yhtä hyvin pienille kuin suurille yrityksille. Toimitamme esimerkiksi pitkälle kehitettyjä puhdistusratkaisuja lääke- ja elektroniikkateollisuudelle, erikokoisia siirrettäviä imureita rakennus- ja konevuokrausyrityksille sekä keskusimurilaitteistoja suurille lehtipainoille ja ajoneuvoteollisuudelle.

Kaikki järjestelmämme ovat ainutlaatuisia ja yritysten erikoistarpeiden mukaan räätälöityjä.



## Lähellä asiakasta

Dustcontrol perustettiin vuonna 1972. Liikeideana oli rakentaa imujärjestelmiä pölyn ja muiden epäpuhtauksien kohdepoistoon. Koska teemme läheistä yhteistyötä asiakkaiden kanssa, olemme aina ajan tasalla heidän tarpeistaan sekä eri työpaikoilla vallitsevista säännöistä ja olosuhteista. Toimitamme tuotteita, jotka vastaavat vaihteleviin tarpeisiin.

Emme tarjoa vain tuotteita, vaan vastauksia seuraaviin kysymyksiin: Kuinka erilaisia hiukkasia voidaan sitoa ja poistaa yritykselle parhaalla tavalla? Mitä tehdä jätemateriaalille, jonka voi kierrättää tai käyttää uudelleen?



Kaikki Dustcontrolin teollisuusimurit täyttävät IEC-standardien H-luokituksen tiukat kriteerit.

Jokainen liikuteltava mallimme on varustettu hienosuodattimella ja HEPA-suodattimella (H13), jotka suodattavat puhdistettavan ilman 99.995 % tarkkuudella. Tehokkaat suodattimemme takaavat puhtaan ilman lisäksi alhaiset käyttökustannukset, sillä ne kestävät käyttöä pitkään ja siten vähentävät suodattimenvaihtotarvetta.

Liikekumppaninasi Dustcontrol auttaa ratkaisemaan nämä haasteet. Voimme kehittää yksilöllisten olosuhteiden mukaan sellaisen kohdepoistoratkaisun, joka sopii juuri sinun ja yrityksesi tarpeisiin.

## Palvelua ja asiantuntemusta

Myyntiorganisaatioomme kuuluu kokeneita tekniikkoja, jotka ovat oman erikoisalansa asiantuntijoita. Jos tarvitset apua jonkin laitteemme kanssa, tulemme mielellämme paikan päälle opastamaan. Kiinteät laitteet voidaan valmistaa järjestelmän mittojen mukaan, jolloin ne soveltuvat juuri sinun tarpeisiisi. Voimme huolehtia laitteen asentamisesta, käyttöönotosta, asiakirjojen hallinnasta sekä huolto- ja kunnossapitoaikataulun suunnittelusta.

Tarjoamme täydellisen palvelusopimuksen, joka sisältää lisävarusteet ja varaosat. Me valmistamme ja muokkaamme asiakkaan toiveiden mukaisia pölynerottimia, jotka ovat suodatusteholtaan erinomaisia. Itse kehittämistämme suodattimesta on tullut alan standardi.

Kaikissa koneissa on hienosuodatin ja mikro-suodatin, jotka suodattavat ilman 99,995 prosentin tarkkuudella. Huipputehokkaat suodattimet puhdistavat sisäilman. Niiden käyttöikä on pitkä, joten käyttökustannukset ovat pienet.

Projektipäällikkömme vastaavat toimituksista ja asennuksista. Tämän lisäksi he kouluttavat tuotteiden ja järjestelmien parissa varsinaisessa kohteessa työskenteleviä työntekijöitä. Tuotteiden ominaisuuksiin perehtyneet valtuutetut asentajamme ovat käytössäsi useimmissa maissa.

Dustcontrolin avulla saat entistä puhtaamman työympäristön ja liiketoimintasi pysyy puhtaalla pohjalla.

## Dustcontrol AB

160 työntekijää

Perustusvuosi 1972

Pääkonttori ja tehdas Norsborgissa

Perheomisteinen yritys

Liikevaihto noin 300 miljoonaa  
kruunua

Tytäryhtiöt Englannissa, Saksassa,  
Itävallassa, Yhdysvalloissa ja Suomessa

Jälleenmyyjiä Euroopassa, Aasiassa,  
Pohjois- ja Etelä-Amerikassa

Healthy Business  
**Dustcontrol**



## Suomen maajohtaja

**Anna-Lena Berg**

Anna-Lena.Berg@dustcontrol.se

### Dustcontrol Fin Oy siirreltävät laitteet



Myyjä, Itä-Suomi

**Keijo Merikallio**

Matkapuhelin: +358 50 443 4411  
keijo.merikallio@dustcontrol.fi



Myyjä, Länsi-Suomi ja Ahvenanmaa

**Wilhelm Mansén**

Matkapuhelin: +358 50 462 3101  
wilhelm.mansen@dustcontrol.fi

### Dustcontrol AB siirreltävät laitteet



Key account -pääliikö,  
Pohjoismaat

**Stefan Ohlsson**

Matkapuhelin: +46 70 666 13 95  
Puhelin: +46 8 531 940 14  
so@dustcontrol.se



Myyjä  
Keski- ja Pohjois-Ruotsi

**Daniel Idenfors**

Matkapuhelin: +46 70 660 44 49  
daniel.idenfors@dustcontrol.se



Myyjä  
Etelä- ja Länsi-Ruotsi

**Jörgen Jakobsson**

Matkapuhelin: +46 70 255 42 75  
jorgen.jakobsson@dustcontrol.se



Myyjä  
Keski-Ruotsi

**Cristian Tello**

Matkapuhelin: +46 70 242 66 62  
ct@dustcontrol.se



#### 1. Dustcontrol AB

Box 3088  
Kumla Gårdsväg 14  
SE-145 03 Norsborg  
Puhelin: +46 8 531 940 00  
support@dustcontrol.se  
www.dustcontrol.com

#### 2. Dustcontrol FIN OY

Muuntotie 1, Portti D2  
FI-01510 Vantaa  
Puhelin: +358 9-682 4330  
dc@dustcontrol.fi  
www.dustcontrol.fi

#### 3. Teijo Norge A.S




Husebysletta 21  
Postboks 561  
NO-3412 Lierstranda  
Puhelin: +47 3222 6565  
firmapost@teijo.no  
www.teijo.no

#### 4. Erenfred Pedersen A/S

Rebslagervej 7  
DK-9000 Aalborg  
Puhelin: +45 98 13 77 22  
info@ep.dk  
www.ep.dk



# Hakemisto

Laitteet kaikkiin töihin	6–7	Puolikiinteät järjestelmät	38–39
Valitse oikea laite	8–9	Dustcontrol-nesteimurit	40–41
 Dustcontrol Mini	10–13	Dustcontrol-ilmanpuhdistimet	42–43
DC 1800	10	DC AirCube 500	42
DC 2900c	11	DC AirCube 1200	43
DC 2900a	11	DC AirCube 2000	43
DC 1800H Asbest	12	Vetokappi	44–45
DC 2800H Asbest	13	Esierottimet	46–49
 Dustcontrol Midi	14–24	DCF Storm	47
DC Tromb 400H Asbest	15	DCF 2800/3900	48
DC 3900c/a/L	16–17	DCF-syklonierottimen suoja	48
DC 3900L Twin	20	DCF-kottikärrymalli	49
DC 3900c Twin	20	DCF kippisäiliöllä	49
DC 3900c Turbo	21	Pölynerottimien ja mikro-	52–53
DC 3900c Twin Turbo	21	suodattimien luokittelu	
DC Tromb Twin,	22–23	Oikean imusuojan valinta	59–65
DC Tromb 400, DCF Tromb		Lisävarusteet ja imuletkut	66
DC 3900 -puruimuri	24	Imusuojat	66–73
DC 4000 PCB	24	Valitse oikea suodatin	72–73
 Dustcontrol Maxi	25–35	Suodattimet	74–77
DC Storm 500	28–29	Säkit	78
DC Storm 700	30–31	Yleiset toimitusehdo	79
DC 5900 9.2 kW P	32	Merkintämme	81
DC 5900 PTFE	32	Dustcontrolin ympäristöä ja	82
DC 5900 9.2 kW S	33	laatua koskevat periaatteet	
DC 5900 H Asbest	33	Dustcontrol Worldwide	83
DC Storm LPG	34–35		
Pölynerottimemme	36–37		
kestävät vertailun.			

# Kone joka ⚡💣!☠️🔥#

Huolimatta siitä kuka olet ja mitä teet, meillä on juuri sinulle ja sinun työhösi sopivat koneet. Tarvitsetko pienen ja näppärän vai suuren ja tehokkaan ratkaisun? Tiedät itse parhaiten, mikä Dustcontrol-kone sopii juuri sinulle.

Poraaja

Lattianhioja

Saneeraaja





# tehtävään

Rakentaja

Puuseppä

Maalaja



# Valitse oikea kone

## Työvaihe tai työkalu

Poraus	Puukkosaha
Pistosaha	Napalaikka Ø 125
Katkaisulaikka Ø 125	Seinähiomakone Ø 125
Fiiberilaikka Ø 125	Oskilloiva kone
Puhdistus Ø 38	Pienet remonttikohteet
Pienet katkaisu- ja jiirisahat	
Piikkauskone	

## Työvaihe tai työkalu

Napalaikka Ø 230	Katkaisulaikka Ø 230
Urasaha 2 x Ø 150	Betonijyrsin
Piikkauskone	Talttakone
Pyörösaha	Puhdistus Ø 50
Betonilattian hiomakone, enint. 500 mm	Tasoitehionta
Katkaisulaikka 300 mm	

## Työvaihe tai työkalu

Betonilattian hiomakone 850 mm	Napalaikka Ø 300
Katkaisulaikka Ø 300	Rakennussaha Ø 400
Imuputki Ø 76	Puhdistus Ø 50
Betonipinnan jyrsinkone	
Materiaalinsiirto	
Puolikiinteä järjestelmä	

## Työvaihe tai työkalu

Poraaminen
Purkutyö
Vesivahingot

## Työvaihe tai työkalu

Purkutöihin, seinien ja betonin hiontaan, keittiöiden ja kylpyhuoneiden kunnostamiseen sekä kaikkeen rakennustoimintaan.

## Yksivaiheiset yksimoottoriset pölynerottimet

### DC 1800 eco

DC 1800 on laadukas ja pienikokoinen versio huippusuositusta DC 2900-mallista. Siinä helppokäyttöisyys yhdistyy erinomaiseen imutehoon ja suodatusasteeseen.

### DC 2900c eco

Pieni ja kevyt rakennuspölynimuri kestää kovaakin käyttöä. Varusteisiin kuuluvat tuloilmamoduuli, suodattimen ilmapulssipuhdistus ja erillinen mikrosuodatin.

## Yksivaiheiset kaksimoottoriset pölynerottimet

**DC 3900c eco**, vahva, selviää raskaasta työstä ja liikkuu sujuvasti.

**DC Tromb 400**, kompakti, voimakas, kestävä ja tehokas.

**DC 3900 Twin**, sisäänrakennettu esierotin, lattianhiojan suosikki, selviää suurista pölymääristä.

**DC 3900 Turbo**: jatkuvaan käyttöön, pitkä letku.

## Kolmivaiheiset pölynerottimet

### DC 5900c 4 kW ja 9,2 kW

**DC 5900c**-mallista on olemassa kaksi eri versiota, jotka on molemmat tarkoitettu raskaisiin työtehtäviin. S-mallissa on erityisen tehokas imu, joten se sopii käytettäväksi pitkien letkujen kanssa ja suurien massojen keräykseen esierottimeen. P-mallin ilmavirta riittää useille käyttäjille samanaikaisesti niin sanotuissa puolikiinteissä järjestelmissä – katso kuva.

## Nesteimurit

### DC 50W ja 75W

Mallit imevät vettä ja lietettä kaikissa tilanteissa, esimerkiksi timanttisahalla tehtävissä lävistyksissä. Liete voidaan kerätä suodatinpussiin. Laitte on varustettu uppopumpulla, joka sopii veden jatkuvaan poistoon.

## Alipaineistajat/ Ilmanpuhdistimet

### DC AirCube 500, DC AirCube 1200 ja DC AirCube 2000

Puhdistavat ilman työtiloissa. Ilmanpuhdistinta käytetään kohdepoiston täydentämiseen erittäin pölyisissä ympäristöissä.

Suosittelava ilmanvaihto on vähintään 10 kertaa/h.



Suurien pölymäärien  
käsittelyyn suosittelemme  
esierotinta



DCF 2800



DC 1800



DC 2900c



DCF 3900



DC 3900c



DC Tromb 400L



DC 3900 Twin L



DCF Storm



DCF Kottikärrymalli



DC Storm 500c



DC 5900L 9.2kW



DC 50W



DC 75W



H-luokiteltu

Kaikki Dustcontrolin teollisuusimurit  
täyttävät IEC-standardien H-luokituk-  
sen tiukat kriteerit.



DC AirCube 500



DC AirCube 1200



DC AirCube 2000

# DC 1800

Kevyt ja näppärä



DC 1800 sopii yleiseen siivoukseen ja (enintään 5 tuuman imusuojaalla varustettujen) käsityökalujen ja pienten käsisahojen aiheuttaman pölyn käsittelyyn.

Laite on varustettu säiliöllä. Säiliön voi vuorata muovisäkillä, mikä helpottaa jätteen ja pölyn tyhjennystä.

**Tuotenro DC 1800, 230 V / 50 Hz**

101800	SE/FIN
101840	DK
101801	autostart SE/FIN »
101841	autostart DK »



» DC 1800 autostart. Kytke sähkötyökalu laitteen moottorin yläosassa olevaan kytkentärasiaan. Aseta käynnistuspainike AUTO-asentoon. Pölynerotin käynnistyy automaattisesti, kun laite käynnistetään.

**Sisältää** (Osa nro)

Imuletku (Ø 38), 5 m (2111)  
Liitäntähylsy (2115)  
Liitäntämuhvi (2108)  
Lattiasuulake B 370/38 (7235)  
Imuputki Ø 38 (7257)  
Muovisäkit (42291)  
Säkituki (42369)  
Hienosuodatin, selluloosa (42029)  
Mikrosuodatin (42027)

**Tekniset tiedot**

K x L x P (cm)	74x38x38
Paino	14 kg
Letkun pituus	5 m Ø38 mm
Säiliö	20 l
Virtaus avoimessa imaukossa	205 m³/h
Alipaine enintään	24 kPa
Teho	1285 W
Äänitaso	66dB(A)



# DC 2900c

## Myyntimenestys

DC 2900 on valikoimamme suosituin pölynerotin. Se sopii yleiseen imu-rointiin ja (enintään 5 tuuman imus-uojaalla varustettujen) käsityökalujen ja pienten käsisahojen aiheuttaman pölyn käsittelyyn. Mallissa on vankka teräsrunko ja suurikokoiset pyörät, mutta se on silti kevyt ja kannettava.

### Tuotenro DC 2900c, 230 V / 50 Hz

120000	SE/FIN
120000-2	Antistaattinen SE/FIN
120002	DK
120100	autostart SE/FIN »
120102	autostart DK »



### Sisältää (Osa nro)

Imuletku (Ø 38), 5 m (2111) tai  
Imuletku (Ø 38), 5 m, antistaattinen (2012)  
Liitäntähylsy (2115)  
Liitäntämuhvi (2108)  
Lattiasuulake B 370/38 (7235)  
Imuputki Ø 38 (7257)  
Muovisäkit (42702)  
Hienosuodatin, selluloosa (42029)  
Mikrosuodatin (42027)

### Tekniset tiedot

K x L x P (cm)	107x42x51
Paino	16 kg
Letkun pituus	5 m Ø38 mm
Säkki	20 l
Virtaus avoimessa imuaukossa	205 m³/h
Alipaine enintään	24 kPa
Teho	1285 W
Äänitaso	68 dB(A)

# DC 2900a

## Myyntimenestys

DC 2900 on saatavilla muovisäkillä (DC 2900c) sekä terässäiliöllä (DC 2900a) varustettuna.

### Tuotenro DC 2900c, 230 V / 50 Hz

121000	SE/FIN
121002	DK
121100	autostart SE/FIN »



### Sisältää (Osa nro)

Imuletku (Ø 38), 5 m, antistaattinen (2012)  
Lattiasuulake B 370/38 (7235)  
Imuputki Ø 38 (7257)  
Hienosuodatin, polyesteri (42028)  
Mikrosuodatin (42027)

### Tekniset tiedot

K x L x P (cm)	111x44x55
Paino	19 kg
Letkun pituus	5 m Ø38 mm
Säiliö	40 l
Virtaus avoimessa imuaukossa	205 m³/h
Alipaine enintään	24 kPa
Teho	1285 W
Äänitaso	68 dB(A)

» DC 2900 autostart. Kytke sähkötyökalu laitteen moottorin yläosassa olevaan kytkentärasiaan. Aseta käynnistuspainike AUTO-asentoon. Pölynerotin käynnistyy automaattisesti, kun laite käynnistetään.

# DC 1800 H Asbesti-imuri

Turvallinen asbestin poisto



IFA-sertifioitu DC 2800 H Asbest täyttää tiukimmat vaatimukset. Asbesti on terveydelle vaarallinen aine, jonka poistossa on noudatettava varovaisuutta.

Pölynerottimessa on antistaattinen letku, tulppa syklonin tuloaukkoon, muovisäkit ja muita turvallisuuteen liittyviä ominaisuuksia.

Älä vaaranna terveyttäsi, kun poistat asbestia!



## Sisältää (Osa nro)

Imuletku (Ø 38), 5 m, antistaattinen (2012)  
 Liitäntämuhvi (2108)  
 Lattiasuulake B 370/38 (7235)  
 Imuputki Ø 38 (7257)vvv  
 Muovisäkit 5 kpl (42285)  
 Säckstöd (42369)  
 Hienosuodatin, selluloosa (42028)  
 Mikro-suodatin (42027)



## Tekniset tiedot

K x L x S (cm)	74x38x38
Paino	14 kg
Letkun pituus	5 m Ø38 mm
Säiliö	20 l
Virtaus avoimessa imuaukossa	205 m³/h
Alipaine enintään	24 kPa
Teho	1285 W
Äänitaso	68 dB(A)

**Tuotenro DC 1800 H Asbest**  
 101800-1 230 V / 50 Hz EU





# DC 2800 H Asbesti-imuri

Turvallinen asbestin poisto



1-vaihe



IFA-sertifioitu DC 2800 H Asbest täyttää tiukimmat vaatimukset. Asbesti on terveydelle vaarallinen aine, jonka poistossa on noudatettava varovaisuutta.

Pölynerottimessa on antistaattinen letku, tulppa syklonin tuloaukkoon, muovisäkit ja muita turvallisuuteen liittyviä ominaisuuksia.

Älä vaarana terveyttäsi, kun poistat asbestia!



## Sisältää (Osa nro)

- Liitäntähylsy (2114)
- Liitäntämuhvi (2108)
- Imuletku (Ø 38), 5 m, antistaattinen (2012)
- Lattiasuulake B 370/38 (7235)
- Imuputki Ø 38 (7257)
- Muovisäkit 5 kpl (42285)
- Suodatintyyny ja ilmasuodatin (432183)
- Hienosuodatin, selluloosa (42028)
- Mikrosuodatin (42027)



## Tekniset tiedot

K x L x S (cm)	111x44x55
Paino	19 kg
Letkun pituus	5 m Ø38 mm
Säiliö	40 l
Virtaus avoimessa imuaukossa	205 m³/h
Alipaine enintään	24 kPa
Teho	1285 W
Äänitaso	70 dB(A)

**Tuotenro DC 2800 H Asbest**  
121000-2 230 V / 50 Hz EU





**MIDI**

# DC Tromb 400 H Asbesti-imuri

## Turvallinen asbestin poisto

1-vaihe



DC Tromb 400 H on kestävä ja erittäin tehokas asbesti-imuri, joka täyttää tiukimmatkin turvavaatimukset isommilla purku- ja saneeraustyömailla. Imuri on meidän tehokkain 1-vaihe pölynerotin. Sovellettu vastaamaan nykyajan käsityökoneiden vaatimukset, koneet jotka nykyään ovat todella tehokkaita. Välttääkseen seisakkeja imuri imee jopa 400 m<sup>3</sup>/h.

DC Tromb on myös kestävä ja monikäyttöinen. Voi imeä kaikenlaista pölyä ja materiaalia joka syntyy rakennus- ja purkutyömailla, kuten piikkauksessa, porauksessa, hiomisessa ja leikkaamisessa. Voi kytkeä hiomakoneeseen ja käsityökaluihin. Kompakti muodon ansiosta helposti liikuteltava.

Vakiona imurissa patentoitu itsestään puhdistuva suodatin (pestävä polyesteri) ja H13 Hepa-suodatin joten imuri on H-luokiteltu. Merkkivalo syttyy kun suodatin on tukossa.\*

Purku- ja saneeraustyöntekijöiden turvallisuuden varmistamiseksi käytä asbesti-imureissa aina takuuehtojen mukaisia kartiomaisia, laskostettuja Dustcontrol-suodattimia, joiden suodatinpinta-ala on tavallista suurempi.

\* Kytkimellä ohjattava suodatinpuhdistus.



### Sisältää (Osa nro)

- Liitäntähylsy (2129)
- Liitäntämuhvi (2008)
- Antistaattinen imuletku (Ø 50), 5 m (2013)
- Lattiasuulake 500 A-50 (7238)
- Imuputki Ø 50 (7265)
- Suodatin, polyesteri (44017)
- Mikrosuodatin (44016)



### Tekniset tiedot

K x L x P (cm)	139x56x69.7
Paino	50 kg
Säiliö	40 l
Virtaus avoimessa imuaukossa	393 m <sup>3</sup> /h
Alipaine enintään	26 kPa
Teho	2680 W
Äänitaso	75 dB(A)

#### Tuotenumero DC Tromb 400 H Asbesti-imuri

- 165000 230V, 50Hz EU
- 165008 230V, 50Hz CH





# DC 3900

## Ympäristöystävällinen vaihtoehto

DC 3900 -mallissa on vankka, säädettävä alusta, jonka avulla laitetta on helppo kuljettaa. Sykloni voidaan säätää kahdelle eri korkeudelle, jolloin laitteessa voidaan käyttää lisävarusteita myös säiliön kanssa. Pölynerotin sopii siivoamiseen ja käsityökalujen, kuten seinähiomakoneiden, piikkauskoneiden ja sahojen kanssa työskentelyyn. Korkean syklonin, suodattimen ja tehokkaan moottorin ansiosta pölynerotin pystyy käsittelemään suuria hiukkasmääriä.

### Tuotenumero DC 3900, a/c/L

132000 DC 3900a 240V/50 Hz  
 131500 DC 3900c 240V/50 Hz  
 131530 DC 3900L 240V/50 Hz



DC 3900a



DC 3900c







DC 3900L



### Sisältää (Osa nro)

#### a-malli

Antistaattinen imuletku Ø 50, 5 m (2013)

Säiliö 40 L (40070)

#### c- ja L-mallit

Imuletku 5 m, Ø 50 mm (2401)

c-malli: Muovisäkit, 10 kpl (43619)

L-malli: Longopac-säkit 20 m (432177)

#### Kaikki mallit

Lattiasuulake B500 (7238)

Liitäntähylsy (2129)

Liitäntämuhvi (2107)

Imuputki Ø 50 (7265)

Hienosuodatin, polyesteri (42025)

Mikrosuodatin (42024)



### Tekniset tiedot

K x L x S (cm)	145x60x70
Paino	38/35/37 kg
Letkun pituus	5 m Ø50 mm
Talteenotto	20 l/40 l/longopac
Virtaus avoimessa imuaukossa	320 m³/h
Alipaine enintään	21/25 kPa
Teho	2600 W
Äänitaso	70 dB(A)





Dustcontrol

Part no 43





## Pölyn hallinta kohdepoiston avulla

Kaikki rakennustyömaalla syntyvä pöly aiheuttaa ajan mittaan vaaroja terveydelle. Jo lyhyt altistuminen tietyille pölytyypeille on vaarallista. Nykyaikaisissa rakennusyrityksissä on itsestään selvää huolehtia työntekijöiden terveydestä ja minimoida pölypitoisuudet työpaikalla.

Kohdepoistossa pöly kerätään ennen kuin se pääsee leviämään ilmaan, jota työntekijät hengittävät. Pölypitoisuuksia voidaan vähentää merkittävästi, kun kaikissa työkaluissa käytetään imusuoja ja ne liitetään tehokkasiin pölynerottimiin.

Siivoaminen on tehtävä mikrosuodattimella varustetulla pölynerottimella, jotta voidaan estää pienimpienkin pölyhiukkasten leviäminen. Jos terveydelle haitallinen pöly pelkästään lakaistaan, se nousee ilmapirran mukana uudelleen ilmaan, jolloin työntekijät altistuvat sille kerta toisensa jälkeen. Kohdepoisto ja siivoaminen asianmukaisella pölynerottimella on siis elintärkeää.

# DC 3900L Twin

Lisätehoa esierottimella

DC 3900L Twin eco on sirrellävä ja erittäin tehokas pölynerotin suurten pölymäärien keräämiseen. Integroidun esierottimen ansiosta työtä voi jatkaa pitkään ilman keskeytyksiä. Se sopii erityisen hyvin betonin hiontaan, sillä esierotin poistaa 80–90 prosenttia karkeasta materiaalista. Jäljelle jäävä pöly siirtyy suodatinsykloniin. Kone on riittävän tehokas useimpiin käyttötarkoituksiin, ja sen kuljettaminen on helppoa. Ilmavirta riittää lattianhiontakoneisiin, joiden timanttihiomalaikan halkaisija on enintään 20 tuumaa (noin 500 mm).

## Tuotenro DC 3900L Twin eco

132530 230 V / 50 Hz



### Sisältää (Osa nro)

Liitäntähylsy (2129)  
Liitäntämuhvi (2107)  
Imuletku 7,5m Ø 50 mm (2013, antistaattinen)  
Lattiasuulake B500 (7238)  
Imuputki Ø 50 (7265)  
Longopac-säkki 22 m (432177)  
Muovisäkit (43619)  
Hienosuodatin, polyesteri (42025)  
Mikrosuodatin (42024)



### Tekniset tiedot

K x L x S (cm)	140x66x97
Paino	58 kg
Letkun pituus	7,5 m Ø50 mm
Talteenotto	Longopac
Virtaus avoimessa imuaukossa	320 m³/h
Alipaine	25 kPa
Teho	2600 W
Äänitaso	70 dB(A)

# DC 3900c Twin

Lisätehoa esierottimella

DC 3900c Twin eco on sirrellävä ja erittäin tehokas pölynerotin. Integroidun esierottimen ansiosta se soveltuu suurten pölymäärien keräämiseen. Se sopii erityisen hyvin betonin hiontaan, sillä esierotin poistaa 80–90 prosenttia karkeasta materiaalista. Jäljelle jäävä pöly siirtyy suodatinsykloniin.

Kone on riittävän tehokas useimpiin käyttötarkoituksiin, ja sen kuljettaminen on helppoa. Ilmavirta riittää lattianhiontakoneisiin, joiden timanttihiomalaikan halkaisija on enintään 20 tuumaa (noin 500 mm).

## Tuotenro DC 3900c Twin eco

132500 230 V / 50 Hz



### Sisältää (Osa nro)

Liitäntähylsy (2129)  
Liitäntämuhvi (2107)  
Imuletku 7,5m Ø 50 mm (2013, antistaattinen)  
Lattiasuulake B500 (7238)  
Imuputki Ø 50 (7265)  
Muovisäkit (43619)  
Hienosuodatin, polyesteri (42025)  
Mikrosuodatin (42024)



### Tekniset tiedot

K x L x S (cm)	140x66x97
Paino	54 kg
Letkun pituus	7,5 m Ø50 mm
Talteenotto	Muovisäkit
Virtaus avoimessa imuaukossa	320 m³/h
Alipaine enintään	25 kPa
Teho	2600 W
Äänitaso	70 dB(A)



# DC 3900c Turbo

Ammattilaisen valinta



DC 3900c Turbo on keskisuuri pölynerotin, jossa on korkea syklori ja kolmivaiheinen moottori suurien hiukkasmäärien käsittelyä varten. Pölynerotin sopii pitkille letkuille (20 metriin saakka), raskaisiin siivoustöihin (38 mm lisätarvikkeilla) sekä keskikokoisten moottorikäyttöisten työkalujen, kuten seinähiomakoneiden, vasarakoneiden ja sahojen, kohdepoistoon. Sopivia suojia ovat hiekoitus-, hionta- ja timanttilevysuojat, joiden koko on enintään 9 tuumaa (230 mm), sekä kumiset imupalkeet talttasaroihin, porakoneisiin ja piikkausvasaroihin (tuotenumerot 6078 ja 6130).

**Tuotenumero DC 3900c Turbo**  
133000 400 V / 50 Hz



## Sisältää (Osa nro)

Imuletku yht. 7 m, (5 m Ø 50 mm ja 2 m Ø 38 mm) (2125)  
Lattiasuulake B450 (7236)  
Imuputki Ø 38 (7257)  
Muovisäkit (43619)  
Hienosuodatin, polyesteri (42025)  
Mikrosuodatin (42024)

## Tekniset tiedot

K x L x S (cm)	145x60x97
Paino	62 kg
Letkun pituus	5 m Ø50 mm
Talteenotto	20 l
Virtaus avoimessa imuaukossa	260 m³/h
Alipaine	30 kPa
Teho	2200 W
Äänitaso	75 dB(A)

# DC 3900c Twin Turbo

Jatkuvaan käyttöön

DC 3900c Twin Turbo on erittäin tehokas pölynerotin. Integroidun esierottimen ansiosta se soveltuu suurten pölymäärien keräämiseen. Kolmivaiheisen pumpun ansiosta konetta voidaan käyttää jatkuvasti. Korkea paine mahdollistaa pitkän letkun (jopa 20 m) käytön. Esierotin poistaa 80–90 prosenttia karkeasta materiaalista, ja jäljelle jäävä pöly siirtyy suodatinsykloriin.

**Tuotenumero DC 3900c Twin Turbo**  
133200 400 V / 50 Hz



## Sisältää (Osa nro)

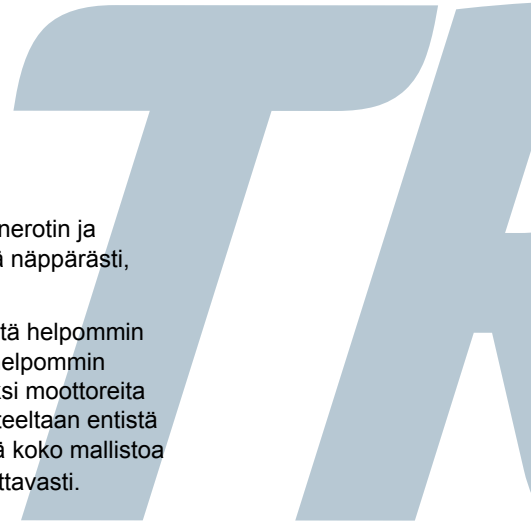
Liitäntähylsy (2129)  
Liitäntämuhvi (2107)  
Imuletku 7,5 m Ø 50 mm (2013, antistaattinen)  
Lattiasuulake B500 (7238)  
Imuputki Ø 50 (7265)  
Muovisäkit (43619)  
Hienosuodatin, polyesteri (42025)  
Mikrosuodatin (42024)

## Tekniset tiedot

K x L x S (cm)	140x66x97
Paino	81 kg
Letkun pituus	5 m Ø50 mm
Talteenotto	40 l
Virtaus avoimessa imuaukossa	260 m³/h
Alipaine	30 kPa
Teho	2200 W
Äänitaso	75 dB(A)

# DC Tromb

3-vaihe



Dustcontrol on uudistanut DC Trombin kokonaan. Tromb-tuotepereheeseen kuuluu nyt kolme uutta mallia: DC Tromb 400 -pölynerotin, DCF Tromb -esierotin sekä DC Tromb<sup>Twin</sup>, jossa nämä toiminnot on yhdistetty.

Kuten aina, tuotteemme on suunniteltu nykyaikaisien turvallisuusvaatimusten mukaisiksi. Sen lisäksi ne ovat sekä ergonomisia että modulaarisia. Yksi merkittävimmistä uudistuksista on, että DC Tromb<sup>Twin</sup>

-mallin osat ovat erotettavissa. Pölynerotin ja esierotin voidaan irrottaa ja yhdistää näppärästi, mikä helpottaa kuljettamista.

Muita tärkeitä uudistuksia ovat entistä helpommin vaihdettava suodatinjärjestelmä ja helpommin irrotettava moottoripaketti. Sen lisäksi moottoreita on parannettu ja jalustat ovat rakenteeltaan entistä jämsämpiä. Voidaankin sanoa, että koko mallistoa on laajennettu ja parannettu huomattavasti.

## DC Tromb 400

### Tekniset tiedot

K x L x S [cm]	136x60x78
Paino [kg]	A) 51 C) 46 L) 50
Imuaukko Ø [mm]	76
Keräyssäiliö [l]	A) 40 C) 20 L) Longopac
Virtaus avoimessa imuaukossa 115 / 230 V [m <sup>3</sup> /h]	330/393
Enimmäisvirtaus 115 / 230 V [m <sup>3</sup> /h]	360
Alipaine enintään 115 / 230 V [kPa]	20/22
Ottoteho 115 / 230 V [W]	2100/2680/3000
Melutaso [dB(A)]	70

### Toimituksen sisältö (osanuomero)

Liitäntäkappale (2129)  
 Liitäntämuhvi (2008)  
 Imuletku, antistaattinen (Ø50 mm) 5 m (2013)  
 Imuletku, antistaattinen (Ø50 mm) 5 m (2401) malleille 171500 ja 171508  
 Lattiasuulake L 500 mm (7238)  
 Imuletku (Ø50 mm) (7265)  
 Hienosuodatin, polyesteri (44017)  
 HEPA H13 -suodatin (44016)

#### Keräyssäiliö

A) Säiliö, vetoisuus 40 l (40070)  
 C) 10 x muovisäkki (43619)  
 L) Longopac 25 m (432177)

## DC Tromb Twin

### Tekniset tiedot

K x L x S [cm]	136x60x128
Paino [kg]	CC) 71 CL) 75
Imuaukko Ø [mm]	76
Keräyssäiliö [l]	C) 20 L) Longopac
Virtaus avoimessa imuaukossa 115 / 230 V [m <sup>3</sup> /h]	330/365
Enimmäisvirtaus 115 / 230 V [m <sup>3</sup> /h]	360/420
Alipaine enintään 115 / 230 V [kPa]	20/20
Ottoteho 115 / 230 V [W]	2100/2680/3000
Melutaso [dB(A)]	70

## DCF Tromb

### Tekniset tiedot

K x L x S [cm]	129x60x78
Paino [kg]	L) 32 C) 27
Imuaukko Ø [mm]	76
Keräyssäiliö [l]	C) 20 L) Longopac
Melutaso [dB(A)]	70



DC Tromb 400



DCF Tromb



DC Tromb<sup>Twin</sup>

**Part no**      **Description**

171500	DC TROMB 400 C 230V 3000 W EU
171501	DC TROMB 400 C 115V UK
171502	DC TROMB 400 C 115V USA
171503	DC TROMB 400 C 2600 W 230 UK
171507	DC TROMB 400 C 115V CAN
171508	DC TROMB 400 C 230V 3000 W CH
171530	DC TROMB 400 L 230V 3000 W EU
171531	DC TROMB 400 L 115V UK
171532	DC TROMB 400 L 115V USA
171533	DC TROMB 400 L 230V 2600 W UK
171537	DC TROMB 400 L 115V CAN
171538	DC TROMB 400 L 230V 3000 W CH
172000	DC TROMB 400 A 230V 3000 W EU
172001	DC TROMB 400 A 115V UK
172002	DC TROMB 400 A 115V USA
172003	DC TROMB 400 A 230V 2600 W UK
172008	DC TROMB 400 A 230V 3000 W CH
172500	DC TROMB 400 CC TWIN 230V 3000 W EU
172530	DC TROMB 400 CL TWIN 230V 3000 W EU
172531	DC TROMB 400 CL TWIN 115V UK
172532	DC TROMB 400 CL TWIN 115V USA
172537	DC TROMB 400 CL TWIN 115V CAN
172538	DC TROMB 400 L TWIN 230V 3000 W CH
707000	DCF TROMB L
707001	DCF TROMB C



# DC 3800 -Puruimuri

Ammattilaisen valinta



DC 3800 -puruimuri on erityisesti suunniteltu käytettäväksi Gjerdesåg-koneiden kanssa. Imuri soveltuu hyvin kohdepoistoon useimmilta sahalaiteilta, joissa vaaditaan jatkuvaa imua ja korkeaa erotusastetta. DC 3800 -puruimuri on tukeva ja helposti liikuteltava.

Kuten kaikkien Dustcontrolin siirrettävien pölynerottimien, myös DC-puruimurin huolto on erittäin helppoa. Moottoripaketti on peräisin DC 3900-sarjasta ja sykloni DC 2900-sarjasta.

## Tuotenro DC 3800 -puruimuri

118400 230 V / 50 Hz  
2173 Letkuserja, Gjerdesåg



## Sisältää (Osa nro)

Liitäntämuhvi (2129)  
Imuletku 7,5 m, Ø 50 mm (2013, antistaattinen)  
Lattiasuulake B500 (7238)  
Imuputki Ø 50 (7265)  
Muovisäkit (4714)  
Hienosuodatin, polyesteri (42025)  
Mikrosuodatin (42024)



## Tekniset tiedot

K x L x S (cm)	138x60x70
Paino	37 kg
Letkun pituus	7,5 m Ø50 mm
Talteenotto	90 l
Virtaus avoimessa imuaukossa	320 m³/h
Alipaine	24 kPa
Teho	2600 W
Äänitaso	70 dB(A)

# DC 4000 PCB

Kaksi suodatinsyklonia

DC 4000 PCB on kehitetty polykloorattujen bifenyyliden poistoon liittyviin vaatimuksiin. Se sopii erityisesti suurten ja kevyiden pölymäärien käsittelyyn. Kone poistaa pölyn tehokkaasti ja vähentää huomattavasti PCB-yhdisteiden leviämistä esimerkiksi saumasaneerauksissa. DC 4000 PCB on tehokas pölynerotin, jota on helppo siirtää.

Ilmavirta on noin 400 m³/h ja laitteessa on kaksinkertainen HEPA H13 -suodatin ja kaksinkertainen hienosuodatin. DC 4000 PCB vastaa purku- ja saneerausurakoitsijoiden vaatimukseen PCB-saneerauksissa.

## Tuotenro DC 400 PCB

113800 230 V / 50 Hz



## Sisältää (Osa nro)

Liitäntähylsy (2129)  
Liitäntämuhvi (2107)  
Imuletku 5 m, Ø 50 mm (2013, antistaattinen)  
Imuletku 5 m, Ø 76 mm (2001)  
Lattiasuulake B500 (7238)  
Imuputki Ø 50 (7265)  
Muovisäkit (43619)  
Hienosuodatin, polyesteri (42025) x 2  
Mikrosuodatin (42024) x 2



## Tekniset tiedot

K x L x S (cm)	145x65x70
Paino	57 kg
Letkun pituus	5-10 m Ø50 mm
Talteenotto	20 l/40 l
Virtaus avoimessa imuaukossa	400 m³/h
Alipaine	24 kPa
Teho	2800 W
Äänitaso	70 dB(A)



# MAXI



# Uusi kompakti DC Storm

## Helppokäyttöinen ja siirreltävä pölynimuri

- + H-luokiteltu. Hyväksytty vaarallisten pölyjen käsittelyyn
- + Varustettu HEPA H13-suodattimella
- + Voidaan kuljettaa pystyasennossa vakiokokoisessa paketti- ja kuorma-autossa
- + Voidaan liittää lattiahiomakoneeseen, leikkuutyökaluun, talttavasaraan tai sahaan
- + Suuri imuteho
- + Kestävä ja pitkäikäinen rakenne vaativiin olosuhteisiin

## Kompakti ja kevyt rakenne

Uudet suoravetoiset 3-vaiheiset pölynimurimme perustuvat samoihin toimiviin periaatteisiin kuin Dustcontrolin tehokas DC 5900 ja tarjoavat vielä yhden lisäedun: Kompaktin ja kevyen rakenteen, jonka ansiosta imuri on nopea ja helppo kuljettaa pystyasennossa vakiokoisessa paketti- ja kuorma-autossa. Pääset aloittamaan työt ajoissa ja vältät kalliit viivytykset.

Valittavana on useita erilaisia malleja. Kaikissa on suoravetoinen 3-vaiheinen turbopumppu, joka soveltuu jatkuvaan käyttöön, raskaiden materiaalien siirtoon, kohdeimuun ja puhdistukseen. Pumppu tuottaa riittävän ilmavirran samanaikaista monikäyttöä varten, esim. siirrettävän järjestelmän keskusyksikkönä. Vankkarakenteinen teräsrunko pidentää käyttöikää.

Saatavana on kolme perusmallia: pussi- (C), säiliö- (A) tai Longopac (L) -runko, joissa on 4 kW tai 7.5 kW moottori.



# Tehokasta imuvoimaa

## Nopea käyttää työmaalla

DC Storm on helppo siirtää työmaalla – myös vaikeapääsyisiin paikkoihin. Rullaa se sinne missä sitä tarvitaan, liitä se lattiahiomakoneeseen, leikkuutyökaluun, talttavasaraan tai sahaan, hoida homma ja siirry seuraavaan.

## Varustettu HEPA H13-suodattimella

Lisäksi DC Storm on varustettu hienosuodattimella, joka erottaa suurimman osan pölystä. Hienoimpien ja vaarallisimpien hiukkasten lähes 100-prosenttista erottamista varten DC Storm -imurit on varustettu HEPA H13 -suodattimilla.

Tehokkailla suodattimilla on pitkät huoltovälit, minkä tuloksena on puhtaampi ilma ja alhaiset suodatinkustannukset.

## H-luokiteltu

DC Storm on luokiteltu H-luokkaan, joka on tiukin luokka IEC-standardien mukaan. Tämä tarkoittaa, että



DC Storm – muiden Dustcontrol-imureiden tavoin – täyttää vaarallisia pölyjä, kuten pidioksidia ja asbestia sisältäviä ympäristöjä koskevat vaatimukset.



# DC Storm 500



## Luotettava ja kompakti teollisuusimuri

Kaikki DC Storm -teollisuusimurit ovat tehokkaita ja luotettavia. Niissä on vankka teräsalusta, jonka ansiosta ne kestävät raskasta käyttöä esimerkiksi rakennustyömailla.

Suoravetoisen kolmivaiheisen turbopumpun ansiosta DC Storm -imurit soveltuvat jatkuvaan käyttöön ja raskaaseen materiaalin siirtoon, kohdepoistoon ja siivoukseen. Yksikkö luo riittävän ilmavirtauksen useille käyttäjille samanaikaisesti, joten sitä voidaan käyttää puolikiinteän putkijärjestelmän keskuslaitteena.

PTFE-suodattimilla varustetut mallit pystyvät käsittelemään suuret määrät betonipölyä, jota syntyy esimerkiksi lattian hiomisen yhteydessä.

DC Storm 500 -imurista on saatavana kolme perusmallia joko muovisäkillä (c), säiliöllä (a) tai longopac-säkillä (L).



## DC Storm 500c



### Toimitussisältö (tuotenumro)

Imuletku 7,5 m, Ø 50 mm (2401 + 2008 + 2129)  
Lattiasuulake, alumiini, B500/50 (7238)  
Imuputki, Ø 50 (7265)  
10 x Muovisäkit (46145)  
HEPA H13 -suodatin (42807)  
Hienosuodatin, polyesteri (tuotenumro 44212) tai  
PTFE-suodatin (tuotenumro 44081)



### Tekniset tiedot

K x L x S (cm)	179 x 78 x 116
Paino	178 kg
Kapasiteetti	60 l
Virtaus avoimessa imuaukossa	500 m³/h
Alipaine enintään	25 kPa
Teho	4 kW
Äänitaso	75 dB(A)

### Tuotenumro DC Storm 500 c/a/L

119400	c, 4 kW / 400 V / 50 Hz
119402	a, 4 kW / 400 V / 50 Hz
119430	L, 4 kW / 400 V / 50 Hz

### Tuotenumro DC Storm 500 c/a/L PTFE

119404	c, 4 kW / 400 V / 50 Hz PTFE
119406	a, 4 kW / 400 V / 50 Hz PTFE
119432	L, 4 kW / 400 V / 50 Hz PTFE



## DC Storm 500a



### Toimitussisältö (tuotenro)

Imuletku 7,5 m, Ø 50 mm (2401 + 2008 + 2129)  
 Lattiasuulake, alumiini, B500/50 (7238)  
 Imuputki, Ø 50 (7265)  
 Säiliö, 75 l  
 HEPA H13 -suodatin (42807)  
 Hienosuodatin, polyesteri (tuotenro 44212) tai  
 PTFE-suodatin (tuotenro 44081)



### Tekniset tiedot

K x L x S (cm)	179 x 78 x 116
Paino	180 kg
Kapasiteetti	75 l
Virtaus avoimessa imuaukossa	500 m <sup>3</sup> /h
Alipaine enintään	25 kPa
Teho	4 kW
Äänitaso	75 dB(A)



## DC Storm 500L



### Toimitussisältö (tuotenro)

Imuletku 7,5 m, Ø 50 mm (2401 + 2008 + 2129)  
 Lattiasuulake, alumiini, B500/50 (7238)  
 Imuputki, Ø 50 (7265)  
 Longopac-säkki, 25 m (44077)  
 HEPA H13 -suodatin (42807)  
 Hienosuodatin, polyesteri (tuotenro 44212) tai  
 PTFE-suodatin (tuotenro 44081)



### Tekniset tiedot

K x L x S (cm)	179 x 78 x 116
Paino	178 kg
Kapasiteetti	25 m /flex
Virtaus avoimessa imuaukossa	500 m <sup>3</sup> /h
Alipaine enintään	25 kPa
Teho	4 kW
Äänitaso	75 dB(A)



# DC Storm 700

3-vaihe



## Taajuusmuuntimella varustettu voimanpesä

Kaikki DC Storm -teollisuusimurit ovat tehokkaita ja luotettavia. Niissä on vankka teräsalusta, jonka ansiosta ne kestävät raskasta käyttöä esimerkiksi rakennustyömailla.

Suoravetoisen kolmivaiheisen turbopumpun ansiosta DC Storm -imurit soveltuvat jatkuvaan käyttöön ja raskaaseen materiaalin siirtoon, kohdepoistoon ja siivoukseen. Yksikkö luo riittävän ilmavirtauksen useille käyttäjille samanaikaisesti, joten sitä voidaan käyttää puolikiinteän putkijärjestelmän keskuslaitteena.

DC Storm 700 -teollisuusimurit on varustettu taajuusmuuntimella, joten ne soveltuvat käyttöön, kun saatavilla on vain 16 A:n liitäntä. PTFE-suodattimilla varustetut mallit pystyvät käsittelemään suuret määrät betonipölyä, jota syntyy esimerkiksi lattian hiomisen yhteydessä.

DC Storm 700 -imurista on saatavana kolme perusmallia joko muovisäkillä (c), säiliöllä (a) tai longpac-säkillä (L).



## DC Storm 700c



### Toimitussisältö (tuoteno)

Imuletku 7,5 m, Ø 50 mm (2401 + 2008 + 2107 + 2129)  
Lattiasuulake, alumiini, B500/50 (7238)  
Imuputki, Ø 50 (7265)  
10 x Muovisäkit (46145)  
HEPA H13 -suodatin (42807)  
Hienosuodatin, polyesteri (tuoteno 44212)



### Tekniset tiedot

K x L x S (cm)	179 x 78 x 116
Paino	210 kg
Kapasiteetti	60 l
Virtaus avoimessa imuaukossa	700 m <sup>3</sup> /h
Alipaine enintään	22 kPa
Teho	7,5 kW
Äänitaso	75 dB(A)

### Tuoteno DC Storm 700 c/a/L

119403	c, 7,5 kW / 400 V / 50 Hz
119418	a, 7,5 kW / 400 V / 50 Hz
119419	L, 7,5 kW / 400 V / 50 Hz PTFE



## DC Storm 700a



### Toimitussisältö (tuotenro)

Imuletku 7,5 m, Ø 50 mm (2401 + 2008 + 2129)  
 Lattiasuulake, alumiini, B500/50 (7238)  
 Imuputki, Ø 50 (7265)  
 Säiliö, 75 l  
 HEPA H13 -suodatin (42807)  
 Hienosuodatin, polyesteri (tuotenro 44212)



### Tekniset tiedot

K x L x S (cm)	179 x 78 x 116
Paino	214 kg
Kapasiteetti	75 l
Virtaus avoimessa imuaukossa	700 m <sup>3</sup> /h
Alipaine enintään	22 kPa
Teho	7,5 kW
Äänitaso	75 dB(A)



## DC Storm 700L



### Toimitussisältö (tuotenro)

Imuletku 7,5 m, Ø 50 mm (2401 + 2008 + 2129)  
 Lattiasuulake, alumiini, B500/50 (7238)  
 Imuputki, Ø 50 (7265)  
 Longopac-säkki, 25 m (44077)  
 HEPA H13 -suodatin (42807)  
 PTFE-suodatin (tuotenro 44081)



### Tekniset tiedot

K x L x S (cm)	179 x 78 x 116
Paino	212 kg
Kapasiteetti	25 m /flex
Virtaus avoimessa imuaukossa	700 m <sup>3</sup> /h
Alipaine enintään	22 kPa
Teho	7,5 kW
Äänitaso	75 dB(A)

**DC 5900** 9,2 kW P

Maksimaalista tehoa

3-vaihe



DC 5900c 9,2kW P sopii hyvin käytettäväksi monella imupisteellä, sillä laitteessa syntyvä ilmavirta on erittäin suuri. Laitetta käytetään yleensä puolikiinteänä järjestelmänä siten, että laite sijoitetaan keskeiselle paikalle ja liitetään putkijärjestelmään. Maksimaalinen teho saavutetaan jopa neljällä samanaikaisella käyttäjällä.

**Tuoteno DC 5900 9,2 kW P c/a/L**

119301	c, 400 V / 50 Hz
119305	a, 400 V / 50 Hz
119333	L, 400 V / 50 Hz

**Toimitussisältö** (tuoteno)

Hienosuodatin, polyesteri (4292)  
HEPA H13 -suodatin (42807)

**Tekniset tiedot**

K x L x S (cm)	194 x 78 x 116
Paino	210 kg
Kapasiteetti	c/60 l, a/75 l, L/Longopac
Virtaus avoimessa imuaukossa	800 m <sup>3</sup> /h
Alipaine enintään	28 kPa
Teho	9,2 kW
Äänitaso	75 dB(A)

**DC 5900** PTFE

Suurille pölymäärille

3-vaihe



DC 5900 9,2 kW PTFE syntyi kehitysprojektin tuloksena yhteistyössä markkinoiden johtavan betonilattioiden hiomakoneiden valmistajan kanssa. Laite sopii erityisen hyvin lattioiden hionnassa syntyvän suuren betonipölymäärän käsittelyyn. Ilmavirtauksen maksimoimiseksi laskostetun PTFE-patruunasuodattimen (teflonsuodattimen) suodatinalue on suuri (5 m<sup>2</sup>). PTFE-suodatin vähentää hienon pölyn tarttumista.

**Tuoteno DC 5900 9,2 kW PTFE**

119311	c, 400 V / 50 Hz PTFE
119331	L, 400 V / 50 Hz PTFE

**Toimitussisältö** (tuoteno)

Liitäntämuhvi (2107)  
Liitäntämuhvi (2008)  
Antistaattinen imuletku 7,5 m, Ø 50 mm (2013)  
Lattiasuulake B500/50 (7238)  
Imuputki, Ø 50 (7265)  
Hienosuodatin, polyesteri, PTFE (429203)  
HEPA H13 -suodatin (42807)

**Tekniset tiedot**

K x L x S (cm)	194 x 78 x 116
Paino	210 kg
Kapasiteetti	c/60 l, L/Longopac
Virtaus avoimessa imuaukossa	800 m <sup>3</sup> /h
Alipaine enintään	28 kPa
Teho	9,2 kW
Äänitaso	75 dB(A)



# DC 5900 9,2 kW S

Raskaille jätemateriaaleille



Laite on tarkoitettu pääasiassa materiaalien siirtämiseen ja erittäin karkeaan siivoukseen yhdessä esierottimen kanssa. Erittäin tehokasta imukykyä voi hyödyntää myös tavallisessa kohdepoistossa ja siivouksessa, kun tarvitaan erityisen pitkiä, jopa 50-metrisiä letkuja. Pumppu on varustettu jäähdytysilmanotolla, jottei se ylikuumene raskaassa käytössä. Suodattimen puhdistus tapahtuu ilmapulssilla, joka pidentää suodattimen käyttöikää ja takaa laitteen tehokkuuden.



## Tuotenro DC 5900 9,2 kW S c/a

119340 c, 400 V / 50 Hz  
119341 a, 400 V / 50 Hz



## Toimitussisältö (tuotenro)

Hienosuodatin, polyesteri (429204)  
HEPA H13 -suodatin (42807)



## Tekniset tiedot

K x L x S (cm)	194 x 78 x 116
Paino	200 kg
Kapasiteetti	c/60 l, a/75 l
Virtaus avoimessa imuaukossa	500 m <sup>3</sup> /h
Alipaine enintään	40 kPa
Teho	9,2 kW
Äänitaso	75 dB(A)

# DC 5900H Asbest

Vaarallisiin ympäristöihin



## Tuotenro DC 5900H Asbest

119370 400 V / 50 Hz / 4 kW  
119350 400 V / 50 Hz / 9,2 kW P  
119360 400 V / 50 Hz / 9,2 kW S

Kaikki DC 5900 -teollisuusimurit ovat tehokkaita, luotettavia ja siirrettäviä. Niissä on vankka teräsalusta, jonka ansiosta ne kestävät raskasta käyttöä. Nyt saatavilla on malli myös terveydelle haitallisiin ympäristöihin. DC 5900 H Asbest -malli on sertifioitu esimerkiksi asbestinpoistoon.

Älä vaarana terveystäsi, kun poistat asbestia!



## Toimitussisältö (tuotenro)

Liitäntämuhvi (2107)  
Liitäntämuhvi (2008)  
Antistaattinen imuletku 7,5 m, Ø 50 mm (2013)  
Lattiasuulake B500/50 (7238)  
Imuputki, Ø 50 (7265)  
Hienosuodatin, polyesteri (429204)  
Mikrosuodatin (42869)  
Tynnyri 75 l (7368)

9,2 kW  
Hienosuodatin, polyesteri (429204)  
Hienosuodatin, polyesteri (4292)  
Mikrosuodatin (42807)



## Tekniset tiedot

	4 kW	9,2 kW P	9,2 kW S
K x L x S (cm)	194 x 78 x 116	194 x 78 x 116	194 x 78 x 116
Paino	176 kg	210 kg	210 kg
Kapasiteetti	75 l	75 l	75 l
Virtaus avoimessa imuaukossa	470 m <sup>3</sup> /h	800 m <sup>3</sup> /h	500 m <sup>3</sup> /h
Alipaine enintään	28 kPa	28 kPa	40 kPa
Teho	4 kW	9,2 kW	9,2 kW
Äänitaso	75 dB(A)	75 dB(A)	75 dB(A)

# STORM



Helposti liikuteltava paketti suurille pölymäärille.

DC **Storm** LPG

Healthy Business  
**Dustcontrol**®

# Väkevä ja sisukas

## Energianlähteenä propaani

Nestekaasu koostuu pääosin propaanista, joka palaa puhtaasti Dustcontrolin luotettavassa 21-hevosvoimaisessa moottorissa. Koneen suunnittelu on tehty käyttäjän tarpeet huomioiden. Luokkansa paras kapasiteetti ja hyvin vähäinen huoltojen tarve. Täydellä polttoainesäiliöllä saavutetaan noin kahdeksan tunnin käyttöaika.

- Ulkoinen, itsetyhjentyvä, syklonimallinen ilmansuodatin, jossa visuaalinen ilmaisin.
- Laikkaleikkurikäyttöä varten saatavana on painoa jakava runko-osa.



## Täynnä huippuominaisuuksia

- Tehokas, syklonirakenteeseen perustuva ensisijainen pölynpoisto. Vähentää suodattimen kuormitusta, minimoi käyttökatkot ja maksimoi käytössäoloajan.
- Pääsuodattimen puhdistus käänteispulsilla pidentää suodattimen käyttöikää.
- H13 HEPA -suodatin. Suodattaa myös vaarallisimmat hengitettävät hiukkaset ja parantaa näin työturvallisuutta.
- Suuret ilmakumirenkaat, lukittavat nokkapyörät ja ergonominen kahva. Helppo siirtää ja kääntää.
- Runko-osan trukkitaskut helpottavat ajoneuvoon lastausta ja siirtoa paikasta toiseen.
- Luotettava hihnaveto ja automaattinen, mekaaninen kytkin.
- 21-hevosvoimainen moottori, jonka vakiovarustukseen kuuluu öljynjäähdytin ja alhaisen öljynpaineen sammutustoiminto. Kunnossapitotoimien tarve on hyvin vähäinen.
- Kolmitoiminen, katalyyttinen äänenvaimennin, O<sub>2</sub>-anturi, automaattinen sammutustoiminto ja hälytysilmaisin.
- Avainkäynnistys, kaikki käyttäjän hallintalaitteet yhdessä paikassa.
- Liitäntä erilliselle akkulaturille ja akun varauksen tilan LED-ilmaisin.
- LED-työvalot (2 x 18 W) työskentelyyn heikosti valaistuilla alueilla.
- 2 x USB-liitäntä mobiililaitteiden lataamiseen.

**DC Storm** LPG



Part no DC Storm LPG  
119900 DC Storm LPGc  
119901 DC Storm LPGL



### Sisältää (Osa nro)

C) Intelligibag (46145)  
L) Longopac-säkki, 25 m (44077)  
HEPA H13 -suodatin (42807)  
PTFE-suodatin (tuotenro 44081)



### Tekniset tiedot

K x L x P (cm)	180x790x160
Paino	375 kg
Moottori	21 hv (15 kW)
Virtaus, imuaukko täysin auki	483 cfm (820 m <sup>3</sup> /h)
Alipaine, maksimi	112 inHg (0,28 bar)
Säiliön koko	33½ lbs (15 kg)
Paino	570 lbs (259 kg)
Hienosuodattimen pinta-ala	55 ft <sup>2</sup> (5 m <sup>2</sup> )
HEPA H13 -suodattimen pinta-ala	29.4 ft <sup>2</sup> (2.7 m <sup>2</sup> )
Äänitaso	79 dB(A)

Valittavana on myös vaihtoehtoisia keräystapoja; metallinen säiliö ja Dustcontrol intelligibag-säkki



# Pölynerottimemme kestävät vertailun.

Jotta löytäisit helpommin itsellesi sopivan koneen, olemme koonneet tähän kaikkien valikoimamme pölynerottimien tekniset tiedot. Koneemme kestävät vertailun niin toisiinsa kuin kilpailijoiden tuotteisiin.



Tekniset tiedot, mini	DC 1800	DC 2900 c	DC 2900 a	DC 2800H asbest
K x L x P (cm)	74x38x38 cm	107x42x51 cm	111x44x55 cm	111x44x55 cm
Paino	14 kg	16 kg	19 kg	19 kg
Imuaukko	Ø38 mm	Ø38 mm	Ø38 mm	Ø38 mm
Keräys	20 l	20 l	40 l	40 l
Virtaus avoimessa imuaukossa	205 m <sup>3</sup> /h	205 m <sup>3</sup> /h	205 m <sup>3</sup> /h	205 m <sup>3</sup> /h
Alipaine enintään	24 kPa	24 kPa	24 kPa	24 kPa
Teho	1285 W/240V	1285 W/240V	1285 W/240V	1285 W/240V
Äänitaso	66 dB(A)	68 dB(A)	68 dB(A)	70 dB(A)
Hieno-/mikrosuodattimen pinta-ala	1,5 m <sup>2</sup> /0,85 m <sup>2</sup>	1,5 m <sup>2</sup> /0,85 m <sup>2</sup>	1,5 m <sup>2</sup> /0,85 m <sup>2</sup>	1,5 m <sup>2</sup> /0,85 m <sup>2</sup>



Tekniset tiedot, midi	DC 3900 a/c/L	DC 3900 Twin c/L	DC Tromb 400 H Asbesti-imuri	DC 3800 -puruimuri
K x L x P (cm)	145x60x70 cm	140x65x97 cm	138x60x70 cm	138x60x70 cm
Paino	a/ 38 kg c/ 35 kg L/ 37 kg	c/ 54 kg L/ 58 kg	38 kg	37 kg
Imuaukko	Ø50 mm	Ø50 mm	Ø50 mm	Ø50 mm
Keräys	20 l/40 l/longopac	40 l/longopac	40 l	90 l
Virtaus avoimessa imuaukossa	320 m <sup>3</sup> /h	320 m <sup>3</sup> /h	300 m <sup>3</sup> /h	320 m <sup>3</sup> /h
Alipaine enintään	25 kPa	25 kPa	21 kPa	24 kPa
Teho	2600 W/240V	2600 W/240V	2600 W/240V	2600 W/240V
Äänitaso	70 dB(A)	70 dB(A)	75 dB(A)	70 dB(A)
Hieno-/mikrosuodattimen pinta-ala	1,8 m <sup>2</sup> /1,5 m <sup>2</sup>	1,8 m <sup>2</sup> /1,5 m <sup>2</sup>	1,8 m <sup>2</sup> /1,5 m <sup>2</sup>	1,8 m <sup>2</sup> /1,5 m <sup>2</sup>



Tekniset tiedot, midi	DC 4000 PCB	DC 3900 Turbo	DC 3900 Twin Turbo	DC Tromb 400 a/c/L
K x L x P (cm)	145x65x70 cm	145x60x97cm	140x65x97 cm	139x56x70 cm
Paino	57 kg	62 kg	81 kg	a/ 50 kg c/ 46 kg L/ 48 kg
Imuaukko	Ø50 mm	Ø38 mm	Ø38 mm	Ø76 mm
Keräys	40 l	20 l	40 l	20 l/40 l/longopac
Virtaus avoimessa imuaukossa	400 m <sup>3</sup> /h	260 m <sup>3</sup> /h	260 m <sup>3</sup> /h	393 m <sup>3</sup> /h
Alipaine enintään	24 kPa	30 kPa	30 kPa	22 kPa
Teho	2800 W/240V	2200 W/400V	2200 W/400V	3000 W/240V
Äänitaso	70 dB(A)	75 dB(A)	75 dB(A)	70 dB(A)
Hieno-/mikrosuodattimen pinta-ala	3,6 m <sup>2</sup> /3,0 m <sup>2</sup>	1,8 m <sup>2</sup> /1,5 m <sup>2</sup>	1,8 m <sup>2</sup> /1,5 m <sup>2</sup>	1,9 m <sup>2</sup> /2,2 m <sup>2</sup>

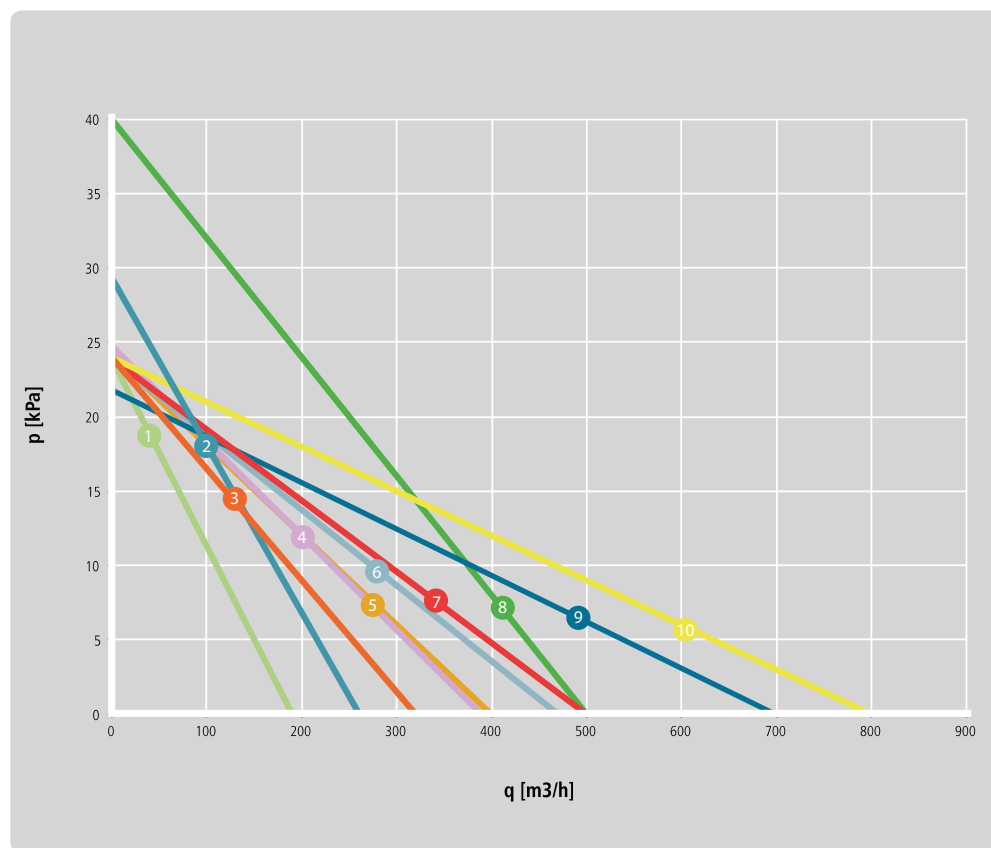




Tekniset tiedot, maksimi	DC Storm 500	DC Storm 700	DC 5900 9,2 kW S	DC 5900 9,2 kW P
K x L x P (cm)	179x78x116	179x78x116	194x78x116	194x78x116
Paino	c/176 kg a/180kg L/178kg	c/210 kg a/214kg L/212kg	200 kg	210 kg
Imuaukko	Ø 76 mm	Ø 76 mm	Ø 108 mm	Ø 108 mm
Keräys	c/60l a/75l/ longopac	c/60l a/75l/ longopac	c/60l a/75l/ longopac	c/60l a/75l/ longopac
Keräys	500 m <sup>3</sup> /h	700 m <sup>3</sup> /h	500 m <sup>3</sup> /h	800 m <sup>3</sup> /h
Virtaus avoimessa imuaukossa	25 kPa	22 kPa	40 kPa	28 kPa
Teho	4 kW	7,5 kW	9,2 kW	9,2 kW
Alipaine enintään	75 dB(A)	75 dB(A)	75 dB(A)	75 dB(A)
Hieno-/mikrosuodattimen pinta-ala	5 m <sup>2</sup> /3,7 m <sup>2</sup>	5 m <sup>2</sup> /3,7 m <sup>2</sup>	8,4 m <sup>2</sup> /3,7 m <sup>2</sup>	8,4 m <sup>2</sup> /3,7 m <sup>2</sup>

## Ohje oikean laitteen valintaan

Koneidemme sähköteho ja ilmavirta



# Puolikiinteät järjestelmät

Puolikiinteät järjestelmät parantavat tehokkaiden pölynerottimien saatavuutta jokaisessa kerroksessa. Sen sijaan, että siirreltäisiin paikasta toiseen useita pieniä ja suuria pölynerottimia, joista jokaisen suodatin on ajoittain puhdistettava ja vaihdettava, usea käyttäjä voi samanaikaisesti liittää työkonettaan letkulla liitoskohtaan. Äänitaso laskee ja jokaisen työryhmän on helppo siivota säännöllisesti eri työvaiheiden jälkeen.



# Puolikiinteät järjestelmät

Puolikiinteä pölynkeräysjärjestelmä on käytännöllinen valinta, kun työtä tekee usea käyttäjä samanaikaisesti useassa kerroksessa. Jokainen kerrostaso liitetään haaroituspaketilla keskusimuyksikköön ja työkoneneen ja järjestelmän letkut voidaan yhdistää liitoskohdalla.

Päärunko vedetään letkulla (Ø 76) pystysuoraan esimerkiksi hissi-kuilun, jätekuilun tai portaikon kautta keskitettyyn pölynerottiin, joka puolestaan voidaan liittää esierottiin, joka tarvittaessa erottelee suuremmat hiukkaset.

## Haaroituspaketti puolikiinteään järjestelmään

Asennuksen helpottamiseksi jokaiseen kerrokseen sijoitetaan yksi haaroituspaketti.

Paketti ei sisällä sähköjohtoja eikä imuysikön käynnistintä (tilattava erikseen).

## Haaraputki- ja haaroituspaketti

Sisältää (Osa nro)

Kumitulppa ja ketju (1 kpl)	(4016)
Letku, 2,5 m, 76 L (1 kpl)	(2024)
Liitospanta 76 (kumiosat poistettava) (2 kpl)	(3007)
Putki Ø 76*135 (2 kpl)	(3341)
Ruuvi 6*40 (1 kpl)	(MC6S)
Haaraputki 45°, Ø 76 (1 kpl)	(300311)
Läppäventtiili 50/76	(3006)



Tuotenro 3353



Poistoimu on käytettävissä jokaisessa kerroksessa.



Keskusyksikkö DC 5900, 9,2 kW P ja kottikärrymallinen DC F -esierotin.

# DC 50W

## Tehokkaat nesteimurit

1-vaihe

Betonin poraamiseen tarvitaan paljon vettä, joka leviää työympäristöön. Nesteimuri poistaa veden tehokkaasti, jolloin työpiste pysyy siistinä ja kuivana, eikä liete pääse tukkimaan viemärijärjestelmää. Liete kerätään suodatinsäkkiin, jonka käsittely on helppoa.

Dustcontrol-nesteimurit on helppo purkaa puhdistusta ja korjausta varten. Tämä on tärkeää säännöllistä puhdistusta vaativissa laitteissa. Vankka rakenne kestää jokapäiväistä käyttöä.

**Tuoteno**

118600 DC 50-W, 230 V, 50 Hz, EU

**Sisältää** (Osa nro)

Liitäntämuhvi (2108)  
Liitäntähylsy (2114)  
Imuletku 5 m, Ø 38 mm (2012, antistaattinen)  
Lattiasuulake B370 (7236)  
Imuputki Ø 38 (7258)  
Suodatinpussi (42190)

**Tekniset tiedot**

K x L x S (cm)	87x63x54
Paino	34 kg
Letkun pituus	5 m Ø38 mm
Virtaus avoimessa imuaukossa	190 m³/h
Alipaine	24 kPa
Imumoottori, 1 vaihe 230 V	1400 W
Pumppu, 1 vaihe (W)	550
Äänitaso	75 dB(A)

”Kaikilla Dustcontrolin laitteilla voidaan imeä pieniä määriä nesteitä, mutta suurien vesimäärien käsittelyyn olemme kehittäneet sarjan ammattimaisia nesteimureita, jotka toimivat vaativimmissakin olosuhteissa.”



# DC 75W

## Lietteenpoistoon

Betonin poraamiseen tarvitaan paljon vettä, joka leviää työympäristöön. Nesteimuri poistaa veden tehokkaasti, jolloin työpiste pysyy siistinä ja kuivana, eikä liete pääse tukkimaan viemärijärjestelmää. Liete kerätään suodatinsäkkiin, jonka käsittely on helppoa.

Dustcontrol-nesteimurit on helppo purkaa puhdistusta ja korjausta varten. Tämä on tärkeä yksityiskohta säännöllistä puhdistusta vaativissa laitteissa. Vankka rakenne kestää jokapäiväistä käyttöä.

### Tuotenro

118700 DC 75-W, 230 V, 50 Hz, EU



1-vaihe



### Sisältää (Osa nro)

Liitäntämuhvi (2108)  
Liitäntähylsy (2115)  
Imuletku 5 m, Ø 38 mm (2012, antistaattinen)  
Lattiasuulake B370 (7236)  
Imuputki Ø 38 (7258)  
Suodatinpussi (42190)



### Tekniset tiedot

K x L x S (cm)	98x63x55
Paino	37 kg
Letkun pituus	5 m Ø38 mm
Virtaus avoimessa imuaukossa	190 m³/h
Alipaine	24 kPa
Imumoottori, 1 vaihe 230 V	1400 W
Pumppu, 1 vaihe (W)	550
Äänitaso	75 dB(A)





# DC AirCube 500

Pieni ja kätevä

1-vaihe



DC AirCube 500 -laitteen suunnittelussa on huomioitu helppo-käyttöisyys ja kestävyys. Koteloitu radiaalipuhallin saa aikaan korkeapaineen koko virtausalueelle. Tämän ansiosta ilmavirtaus säilyy hyvänä suodattimen koko käyttöiän ajan. Laitteessa on pistorasia esimerkiksi valaisimelle. Suljettuun tilaan voidaan luoda alipaine poistoletkun avulla. Puhaltimessa on kaksi nopeutta, mikä mahdollistaa taloudellisen käytön esimerkiksi yöaikaan.

## Tuoteno

112500 DC AirCube 500



## + Lisätarvikkeet (Osa nro)

Letku 125 (2420)  
Imukartio (42753)  
Letkunkiristin (4138)  
Mikrosuodatin (42692)  
Esisuodatin (42690)

## 📄 Tekniset tiedot

K x L x S (cm)	38x34x50
Paino	13 kg
Liitäntä Ø	38x34 cm/Ø125
Puhallinteho	210 W
Virtaus avoimessa n. imuaukossa	500 m <sup>3</sup> /h
Esisuodattimen pinta-ala	0,18 m <sup>2</sup>
Mikrosuodattimen pinta-ala	4,56 m <sup>2</sup>
Suodattimen erotusaste	H13
Äänitaso	45-65 dB



Kaikki Dustcontrolin teollisuusimurit täyttävät IEC-standardien H-luokituksen tiukat kriteerit.

”Dustcontrolin huipputehokas ilmanpuhdistin – DC AirCube – on varustettu HEPA H13 -suodattimella, joka erottelee pölyn ja hiukkaset 0,3 mikrometriin asti. DC AirCube auttaa luomaan entistä terveellisemmän työympäristön.”

# DC AirCube 1200

## Tehokas ilmanpuhdistin

DC AirCube on tehokas ja jyrävä ilmanpuhdistin, jota voidaan käyttää suurissa tiloissa. Se puhdistaa jopa 1 060 kuutiometriä ilmaa tunnissa. Koteloitu radiaalipuhallin saa aikaan korkeapaineen koko virtausalueelle, mikä takaa tehokkaan ilmanpuhdistuksen suodattimen koko käyttöajan. Portaaton säätö auttaa säästämään energiaa. DC AirCube 1200 on varustettu HEPA H13 -suodattimella, joka poistaa pienimmät hiukkaset. Ilmanpuhdistimessa on myös suodattimen vaihtotarpeen osoittava merkkivalo.

### Tuotenumero

111000 230V DC AirCube 1200



### + Lisätarvikkeet (Osa nro)

Poistoletku (42657)  
Poistokulma 90° (42660)  
Mikrosuodatin (42940)  
Esisuodatin (42918)

### 📄 Tekniset tiedot

K x L x S (cm)	90x46x60
Paino	23 kg
Liitäntä Ø	250/315 mm
Puhallinteho	385 W
Virtaus avoimessa n. imaukossa	1060 m³/h
Esisuodattimen pinta-ala	0,5 m²
Mikrosuodattimen pinta-ala	5 m²
Suodattimen erotusaste	H13
Äänitaso	60-68 dB

# DC AirCube 2000

## Väkivahva ilmanpuhdistin

DC AirCube 2000 on markkinoiden tehokkain yksivaiheinen ilmanpuhdistin, joka käsittelee jopa 1 800 kuutiometriä ilmaa tunnissa.

DC AirCube 2000 -ilmanpuhdistimessa on tukeva, ruostumattomasta teräksestä valmistettu alusta ja koteloitu puhallin, jossa on portaaton nopeuden säätö. Uusi ergonominen muotoilu helpottaa laitteen käsittelyä ja kuljettamista. Ilmanpuhdistin toimii myös vaakatasossa.

DC AirCube 2000 -ilmanpuhdistimessa on HEPA H13 -mikrosuodatin, jonka pinta-ala on 10 m². Sisäänrakennettu merkkivalo osoittaa, milloin suodatin on vaihdettava.

### Tuotenumero

102000 230V SE DC AirCube 2000  
102001 230V DK DC AirCube 2000



### + Lisätarvikkeet (Osa nro)

Poistoletku (42657)  
Poistokulma 90° (42660)  
Mikrosuodatin (42896)  
Esisuodatin (42917)



### Tekniset tiedot

K x L x S (cm)	102x51x55
Paino	30 kg
Liitäntä Ø	315/315 mm
Puhallinteho	595 W
Virtaus avoimessa n. imaukossa	1800 m³/h
Esisuodattimen pinta-ala	0,5 m²
Mikrosuodattimen pinta-ala	10 m²
Suodattimen erotusaste	H13
Äänitaso	60-68 dB

# Vetokaappi DC Box

Vetokaappi takaa turvallisen ja pölyttömän työympäristön

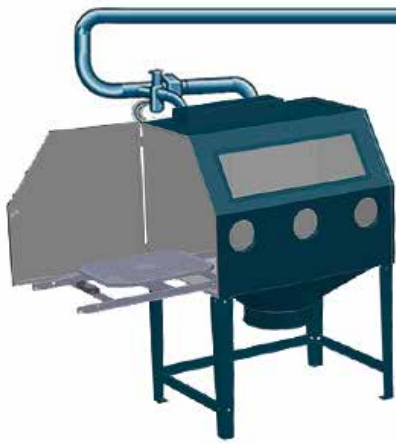
DC Box on erityinen vetokaappi, joka suojaa terveydelle haitalliselta pölyltä puhdistuksen ja siivouksen aikana ennen koneiden ja työkalujen huoltoa ja ylläpitoa. Vetokaappi on varustettu paineilmapistoolilla ja imuletkulla pölynpoistoa varten. Suuret hiukkaset ja roskat putoavat kaapin pohjalla olevaan muovisäkkiin.

DC Boxin käyttö on helppoa. Työkalut ja koneet asetetaan pyörivälle työpöydälle ja työnnetään sisälle sivuovesta. Koneet ja työkalut puhalletaan tai imetään puhtaksi. Hieno pöly on helppo imeä putkijärjestelmällä keskussyksikköön, joka on sijoitettu sisään tai ulos. Keskussyksikön koko ja putkijärjestelmän mitoitus määritetään asiakkaan tarpeiden mukaan. Järjestelmä voidaan laajentaa käytettäväksi

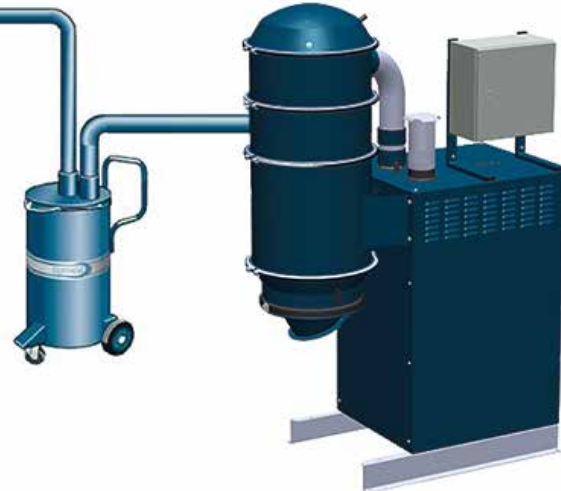
keskusimujärjestelmänä, jossa on helppokäyttöiset liitännät eri puolella tuotantolaitosta.

DC Boxista on olemassa kolme eri mallia: pieni, keskikokoinen ja suuri. Pienessä DC Boxissa on imuysikkönä DC AirCube 500 -ilmanpuhdistin. Vetokaappi on helppo sijoittaa ahtaisiin tiloihin, joissa ei ole tilaa putkijärjestelmälle ja keskuspölynerottimelle.

Esierottimella ja DC 11 -moduuli 11 kW P -keskussyksiköllä varustettu keskikokoinen DC Box on ratkaisu, joka täyttää useimpien tarpeet. Jos haluat työntää korkeatkin koneet suoraan puhdistukseen, suuri DC Box -malli on oikea valinta.



DC Box (tuotenro 7470)



DC F Mobil -esierotin

DC 11 -moduuli



Pyörivä, säädettävä työpöytä.



Suuri ikkuna ja käden ulottuvilla oleva työtaso.



Paineilmaliitaintä ja puhallussuulake. Imuletku helpottaa kaapin sisäosien puhdistusta.



# DC Box



DC Box, keskikoko  
7470 DC Box, vakiomalli



DC Box, pieni  
74701, mukana DC AirCube 500



DC Box, suuri  
Räätälöidään asiakkaan  
tarpeiden mukaan



## Keskikokoisen DC Boxin toimitussisältö (tuotenro)

DC Box (tuotenro 7470)  
Ulkopuolinen vaunu (42014)  
DC F Mobil -esierotin (7074)  
Keskusyksikkö DC 11 -moduuli, 11 kW P  
(14146602110)  
Putkijärjestelmä



## Tekniset tiedot – DC Box

K x L x S (cm)	200x80x160
Paino	160 kg
Liitäntä	Ø76 mm
Letkun pituus	2 m
Ilmanvirtaus	600 m <sup>3</sup> /h



## Tekniset tiedot – DC 11 -moduuli, 11 kW P

K x L x S (cm)	180x100x130
Paino	260 kg
Liitäntä	Ø180 mm
Suodattimen puhdistukseen tarvittava paineilma	4 l/s
Virtaus	800 m <sup>3</sup> /h
Alipaine enintään	22 kPa
Suodattimen pinta-ala	8,4 m <sup>2</sup>
Erotusaste	>99,9%
Äänitaso	60-63 dB(A)

*Ota yhteyttä myyjäämme, niin saat tarjouksen  
DC Box -paketista ja tietoa järjestelmän  
mitoittamisesta.*

# Esierottimet

Dustcontrolin esierottimet toimivat kahdella erilaisella periaatteella.

Kun materiaalmäärä on suuri, on suositeltavaa käyttää esierotinta, joka asennetaan työpisteessä tai keskusyksikössä sijaitsevaan liitäntään.

Esierotinta tulee käyttää aina, kun materiaalia on runsaasti tai se on karkeaa. Esierotin voidaan asentaa keskusyksikköön tai työpisteeseen esimerkiksi erilliskäsittelyä tai kierrätystä varten.

Esierottimien toiminta on dynaamista: materiaali sinkoutuu pois ilmavirrasta sen suunnan vaihtuessa. Tämä voi tapahtua syklonissa tai niin kutsutussa laskukammiossa. Laskukammio on yleensä säiliönmuotoinen ja imu- ja poistoaukot sijaitsevat sen toisessa päässä. Kun ilmavirran suunta vaihtuu, karkea materiaali laskeutuu säiliöön. Koska esierottimia käytetään suurien materiaalmäärien yhteydessä, suunnittelussa on tärkeää ottaa huomioon myös käytettävä tyhjennystapa. Dustcontrol tarjoaa tyhjennykseen monia vakioratkaisuja, esimerkiksi sulkusyöttimiä, keruusäiliöitä ja ruuvijätepuristimia.



**Sykloniperiaatteen mukaan** toimivassa laitteessa imuaukko on sijoitettu tangentiaalisesti siten, että ilma kiertää vaipan sisäpintaa vasten. Tällä tavalla pystytään erottamaan tehokkaasti jopa erittäin pienet hiukkaset (1/100 mm).

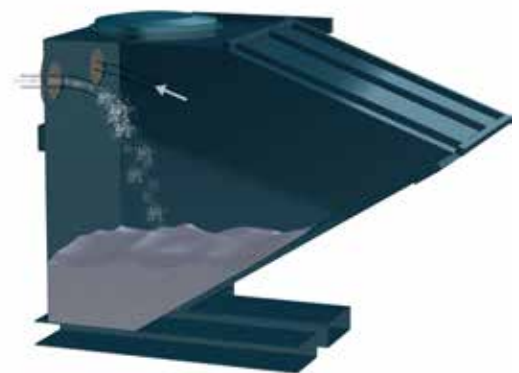


## Esierottimen valinnassa on huomioitava seuraavat asiat:

1. Käsiteltävän pölyn tyyppi
2. Laitteen sijoituspaikka ja tyhjennystapa
3. Ilmavirtauksen määrä

## Esierotinta tulee käyttää, kun halutaan

- kerätä tiettyjä materiaaleja
- kuljettaa materiaaleja
- pienentää putkiston kuormitusta
- ehkäistä keskusyksikön ylikuormitusta
- ehkäistä tukkeutumista
- erotella nesteitä.



**Laskukammioperiaatteen** mukaan toimivassa laitteessa ilma syötetään säiliöön suurella nopeudella. Poistoaukko sijaitsee imuaukon takana, ja karkeat hiukkaset sinkoutuvat säiliöön ilmavirtauksen suunnan kääntyessä.

# DCF Storm

Suurille pölymäärille

DC F 8000L sopii erinomaisesti käytettäväksi lattianhionnassa ja puolikiinteissä järjestelmissä, joilla käsitellään suuria pölymääriä. Esierotin vähentää imuysikön suodattimen kuormitusta. Longopack-ratkaisu tekee säkinvaihdsta pölytöntä, jolloin käyttäjä voi minimoida turhat ja aikaa vievät käyttökatkokset. Saatavana on myös tavallinen intellibag-säkeillä varustettu c-malli.



## Sisältää (Osa nro)

DC F 8000L  
longopac-säkit 20 m (432177)  
DC F 8000c -muovisäkit (46145)



## Tekniset tiedot

K x L x S (cm)	185x70x108
Paino	46 kg
Imuaukko	Ø108 mm
Virtaus avoimessa imuaukossa enintään	700 m <sup>3</sup> /h
Alipaine	40 kPa

### Tuotenro

70701 DC F 8000 longopac  
70700 DC F 8000 c





## DCF 2800

Kevyt ja näppärä

DC F 2800 -esierotinta käytetään pääasiallisesti DC 2900 -pölynerottimen kanssa, joka vähentää suodattimen kuormitusta.

### Tuotenro

7372 DC F 2800



### Tekniset tiedot

K x L x S (cm)	100x54x45
Paino	10 kg
Liitäntä	Ø50 mm
Syklonin halkaisija	Ø250 mm
Säkin tilavuus	40 L



### Sisältää (Osa nro)

Muovisäkit (42702)

## DCF 3900

Suuri teho, kevyt

DC F 3900 on vankka esierotin, joka on suunniteltu suurien pölymäärien käsittelyyn erityisesti hiontatyössä. Säädettävä runko helpottaa koneen kuljettamista. Suuren imuaukon ansiosta se soveltuu myös karkeahkon pölyn poistoon. DC F 3900 erottaa 90 prosenttia pölystä, mikä vähentää pölynerottimen kuormitusta ja säiliön/säkin tyhjentämisen tarvetta.

Esierotin voidaan liittää DC 1800 eco-, DC 2900 eco- ja DC 3900 eco -pölynerottiin.

### Tuotenro

703900 DC F 3900 longopac  
703901 DC F 3900 c



### Tekniset tiedot

K x L x S (cm)	154x60x78
Paino	25 kg
Liitäntä	Ø50 mm
Virtaus avoimessa imuaukossa enintään	320 m³/h
Alipaine	25 kPa



### Sisältää (Osa nro)

DC F 3900L -toimitussisältö:  
Longopac-säkit 20 m (432177)  
DC F 3900c -toimitussisältö:  
Muovisäkit (43619)

## DC Syklonierotin

Kätevä ratkaisu suurten pölymäärien poistoon

Kun materiaalmäärä on suuri, DC 5900 -pölynerottimeen yhdistetään syklonierotin, joka asennetaan suoraan 200 litran vakiosäiliön päälle.

### Tuotenro

7367-syklonierotin



### Tekniset tiedot

Korkeus	58 cm
Paino	10 kg
Liitäntä	Ø76 mm
Syklonin halkaisija	Ø250 mm
Tynnyri halkaisija*	Ø620 mm

\* tynnyri on tilattava erikseen

# DC F Kottikärrymalli

Helppo käsitellä

Kottikärrymallinen DC F on esierotin, jonka siirtäminen paikasta toiseen on helppoa. Säiliössä on kahdella imuaukolla varustettu pieni sykloni. Tämä mahdollistaa esimerkiksi kahden työkalun tai siivousvälineen yhtäaikaisten kytkennän. Säiliössä on luukku, jonka kautta erotettua materiaalia voidaan siirtää.

## Tuoteno

7130 DC F, kottikärrymalli



## Tekniset tiedot

K x L x S (cm)	120x135x64
Paino	50 kg
2 imuaukkoa, 1 poistoaukko	Ø76 mm
Syklonin halkaisija	Ø250 mm
Täyttötilavuus	120 L



# DC F Kallistettava kontti

Suurille määrille karkeaa materiaalia

Kallistettavaa konttia voidaan käyttää laskeutumiskammioperiaatteella toimivana esierotintimena, kun se varustetaan erotuslevyllä ja säiliön päätyyn liitetään tulo- ja poistoletku.

Esierotus laskeutumiskammioilla soveltuu erityisen hyvin suurille määrille karkeaa materiaalia.

## Tuoteno

7196 DC F, kallistettava, 0,6 m<sup>3</sup>  
7198 DC F, kallistettava, 2,5 m<sup>3</sup>

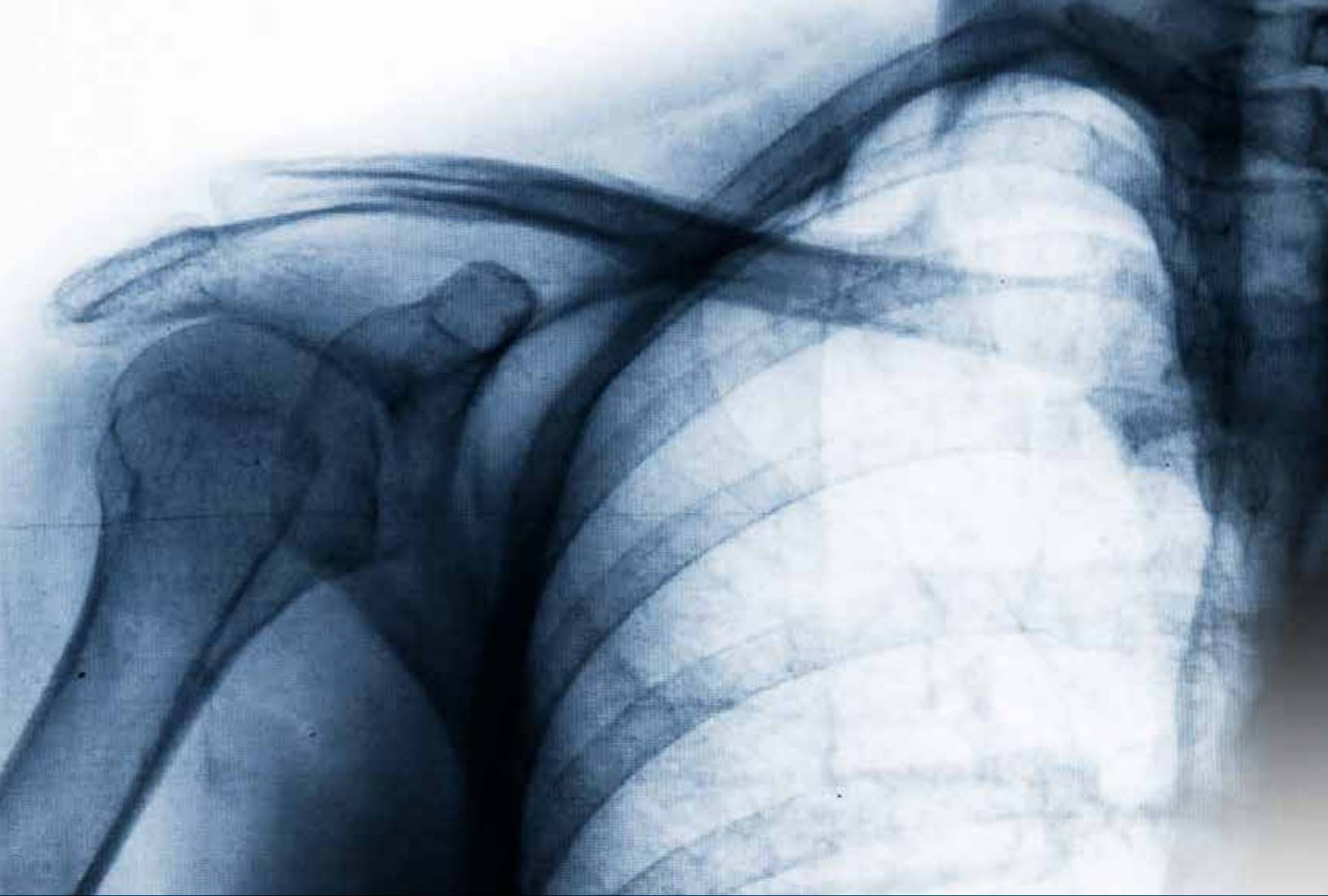


## Tekniset tiedot – DC F kallistettava, 0,6 m<sup>3</sup>

K x L x S (cm)	118x108x159
Paino	240 kg
Kokonaistilavuus	0,6 m <sup>3</sup>
Täyttötilavuus	0,3 m <sup>3</sup>
Alipaine enintään	40 kPa

## Tekniset tiedot – DC F kallistettava, 2,5 m<sup>3</sup>

K x L x S (cm)	147x128x218
Paino	570 kg
Kokonaistilavuus	2,5 m <sup>3</sup>
Täyttötilavuus	1,3 m <sup>3</sup>
Alipaine enintään	40 kPa

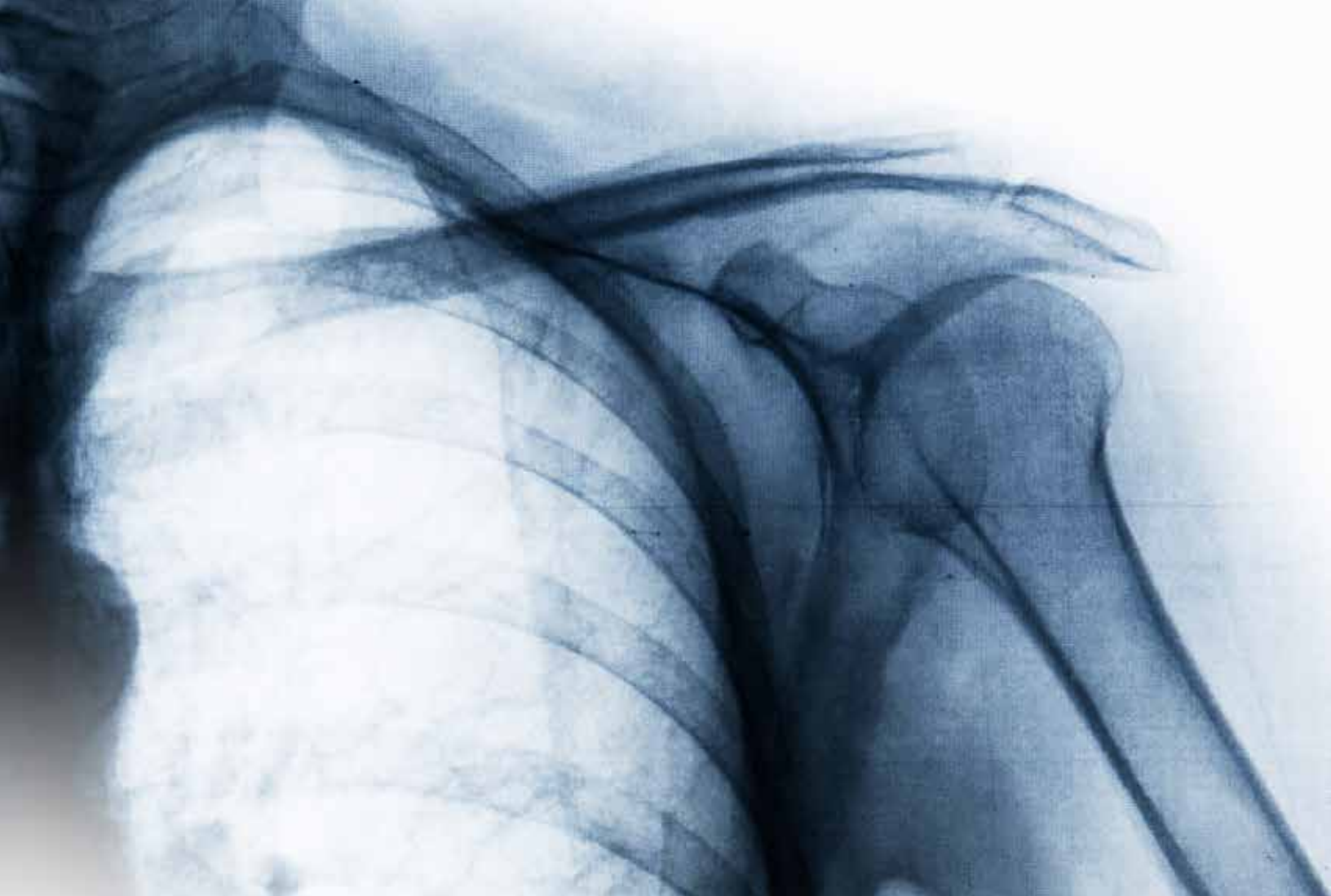


## Vaarallisinta on näkymätön pöly!

Mitä pienempi hiukkanen, sitä syvemmälle keuhkoihin se tunkeutuu. Hengitettävä pöly koostuu alle viiden mikrometrin (5  $\mu\text{m}$ ) kokoisista hiukkasista. Koska hiukkaset ovat niin pieniä, ne tunkeutuvat syvälle keuhkoihin. Siellä ilma liikkuu hitaasti, eivätkä hiukkaset pääse enää hengityksen mukana ulos.

Keuhkot pyrkivät suojautumaan kapseloimalla vieraat hiukkaset sidekudokseen, mikä ajan kuluessa johtaa pölykeuhkosairauden tai keuhkohtaumataudin kehittymiseen. Tietyt hiukkaset, kuten asbesti ja kvartsi, ovat lisäksi teräviä, eivätkä hajoa kehon sisällä. Siksi ne aiheuttavat vahinkoa keuhkoissa pitkän aikaa.





Paras suoja saavutetaan, kun pöly kerätään talteen heti kun sitä syntyy, eikä sitä päästetä ollenkaan leviämään ilmaan. Dustcontrol on kehittänyt imusuoja useimmille käsikäyttöisille ja kiinteille työkaluille. Valmistamme myös räätälöityjä imusuoja.

- Ihmisen hiuksen halkaisija on noin 100  $\mu\text{m}$ .
- Hiukkasia, joiden koko on alle 10  $\mu\text{m}$ , ei voi nähdä paljain silmin.
- Tupakansavun hiukkaskoko on keskimäärin 0,01–1,00  $\mu\text{m}$ .
- Useimmat bakteerit ovat kooltaan 0,35–10,0  $\mu\text{m}$ .
- Lähes kaikki virukset ovat pienempiä kuin 0,03  $\mu\text{m}$  ( $\mu\text{m}$  = mikrometri)

# Pölynerottimien ja mikro-suodattimien luokittelu

Pölynerottimien avulla voidaan parantaa työympäristöä ja poistaa ilmasta haitallisia hiukkasia. On erittäin tärkeää, että suodatinjärjestelmä erottelee tehokkaasti hienon pölyn. Siirreltävässä pölynerottimissa käytetään hienosuodatinta, joka suodattaa suurimman osan pölymäärästä. Lisäksi laitteissa on mikro-suodatin, jonka tarkoituksena on siepata lähes 100 prosenttia kaikkein hienoimmista ja vaarallisimmista hiukkasista. Mikro-suodatinta kutsutaan myös HEPA-suodattimeksi – etenkin englanninkielisissä teksteissä.

Dustcontrol käyttää kartiomaisia, laskostettuja suodattimia kaikissa pölynerottimissaan. Laskostetun suodattimen suodatuspinta-ala on erittäin suuri suodattimen fyysiseen kokoon nähden. Sen ansiosta pölynerotin voi olla suhteellisen pieni sen sisältämään suodatuspinta-alaan verrattuna.

Vain Dustcontrolin alkuperäiset suodattimet ovat testattuja ja hyväksytyjä. Muiden suodattimien käyttö voi aiheuttaa terveydelle haitallisen pölyn vuotamista ja konerikkoja. Dustcontrolin myöntämä takuu koskee vain laitteita, joissa on käytetty alkuperäisiä varaosia. Suodattimet on sertifioitu voimassa olevien eurooppalaisten pölyn erottelua koskevien vaatimusten mukaisesti. Näin voidaan taata ihanteellinen suodatustaso asianmukaisessa käytössä. Suodattimien käsittelyssä on noudattava ohjeita, jotta haitallista pölyä ei pääse vuotamaan suodattimen vaihdon yhteydessä.

Useiden standardien mukaan tehtävien testien avulla taataan se, että suodattimet täyttävät turvallisuusmääräykset. Seuraavassa on kuvaus kyseisistä standardeista.

## Testimenetelmät

Nykyisten standardien mukaiset pölynerottimien ja suodattimien testimenetelmät perustuvat hiukkasten laskemiseen. Läpituikutuminen määritetään siten, että hiukkasia suihkutetaan ilmaan ja niiden pitoisuutta tarkkaillaan ennen suodatusta ja sen jälkeen (0,1 prosentin läpituikutuminen vastaa 99,9-prosentista ero-

tusastetta). Testi tehdään useassa vaiheessa, ja siinä huomioidaan erikseen suodatinaine, käyttövalmis suodatinpatruuna ja joissain tapauksissa myös koko laite.

## Mikro-suodattimet

Dustcontrol käyttää mikro-suodattimiensa luokittelussa tiukkaa HEPA-standardia (EN 1822-1). Suodattimet luokitellaan eritasoisiksi (H10–H14) niiden suodatustehon mukaan. Dustcontrol käyttää tason H13 suodattimia, jotka pystyvät erottelemaan vähintään 99,95 prosenttia 0,15–0,30 µm:n hiukkasista. Kyseinen hiukkaskoko on tärkeä, koska sen erottaminen on hankalinta – sekä suuremmat että pienemmät hiukkaset on helppo siepata suodattimeen.

## Pölynerottimet

IEC-60335-2-69 (EN-60335-2-69) -standardissa pölynerottimet on jaettu tehokkuuden mukaan kolmeen luokkaan: **L on matala, M on keskitasoinen ja H on korkea**. H-luokka on siis tehokkain (Huomio! Älä sekoita tätä H-kirjainta HEPA H13 -lyhenteeseen). Tiettyyn käyttötarkoitukseen sopiva luokka määritellään sen mukaan, mikä on kyseisen pölyn suurin sallittu pitoisuus työpaikalla (MAK).

## EN-60335-2-69-standardin mukainen testi koostuu kahdesta osasta.

1. Suodatinjärjestelmän testaus (meidän tapauksessamme hienosuodatin ja mikro-suodatin). H-luokkaa varten erotusasteen on oltava 99,995 %, ja 90 prosentin testatuista hiukkasista on oltava pienempiä kuin 1,0 µm. Hienosuodattimemme täyttävät M-luokan ja mikro-suodattimemme H-luokan vaatimukset.

2. Valmiin yksikön, meidän tapauksessamme valmiiksi asennetun pölynerottimen, testaus. Tässäkin osiossa vaaditaan 99,995 prosentin tehokkuutta, mutta hiukkasista 10 p% on oltava pienempiä kuin 1,0 µm, 22 % pienempiä kuin 2,0 µm ja 75 % pienempiä kuin 5,0 µm.

Dustcontrolin pölynerottimien suodatinjärjestelmät on rakennettu täyttämään H-luokan tiukat vaatimukset.



Kaikki Dustcontrolin teollisuusimurit täyttävät IEC-standardien H-luokituksen tiukat kriteerit.



## Pölynerottimien luokitus



NIMI	LUOKITUS	STANDARDI	EROTUSASTE	HIUKKASKOKO	ESIMERKKI	MAK
	L=		> 99%			(suurin sallittu pitoisuus työpaikalla)
	M=		> 99%			> 1,0 mg/m <sup>3</sup>
IEC*-standardi	H=	IEC 60335-2-69	>99,995%	0,1 - 5,0 µm**	H=99,995 %	< 0,1 mg/m <sup>3</sup> ja syöpää aiheuttavat aineet, mukaan lukien asbesti

\* IEC: International Electrotechnical Commission

\*\*Osa 1: 90 % < 1,0 µm

Osa 2: 10 % < 1,0 µm  
22 % < 2,0 µm  
75 % < 5,0 µm

## Mikrosuodattimien luokitus



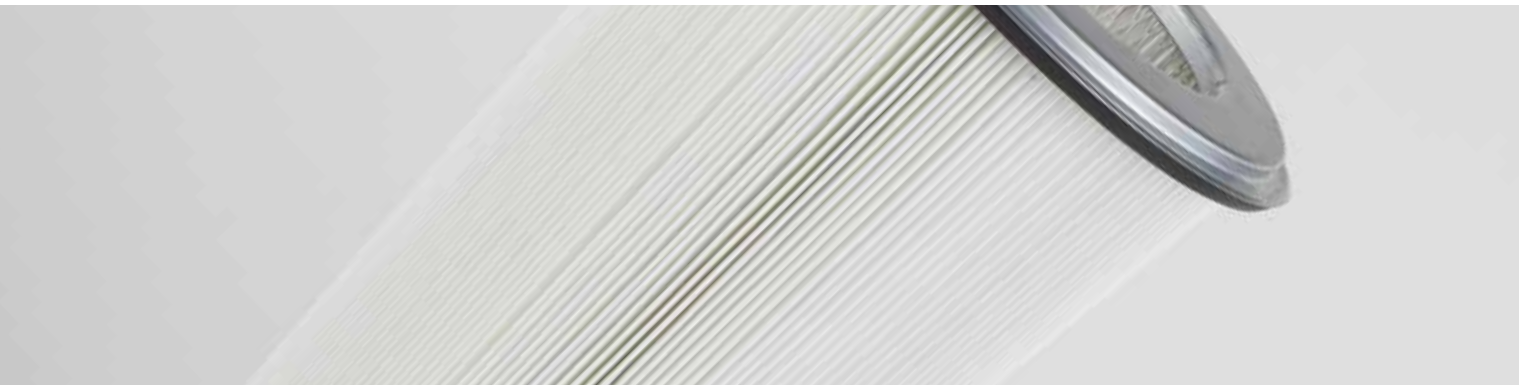
NIMI	LUOKITUS	STANDARDI	EROTUSASTE	HIUKKASKOKO	ESIMERKKI
	H10		85 %	MPPS**** välillä 0,15–0,30 µm	
	H11		95 %		
	H12		99,5 %		HEPA H13 = 99,95 %
HEPA*	H13	EN 1822-1	99,95 %		
DOP**		US IAW MIL-STD 282, 1956)***	99,97 %	0,30 µm	DOP 99,97 %

\* High Efficiency Particle Air filter, HEPA-suodatin, \*\* DOP: diooktyylifitaatti, \*\*\* IAW: The Indications, Analysis, and Warnings Program, \*\*\*\* Most Penetrating Particle Size,

\* IEC: International Electrotechnical Commission

\*\*Osa 1: 90 % < 1,0 µm

Osa 2: 10 % < 1,0 µm  
22 % < 2,0 µm  
75 % < 5,0 µm

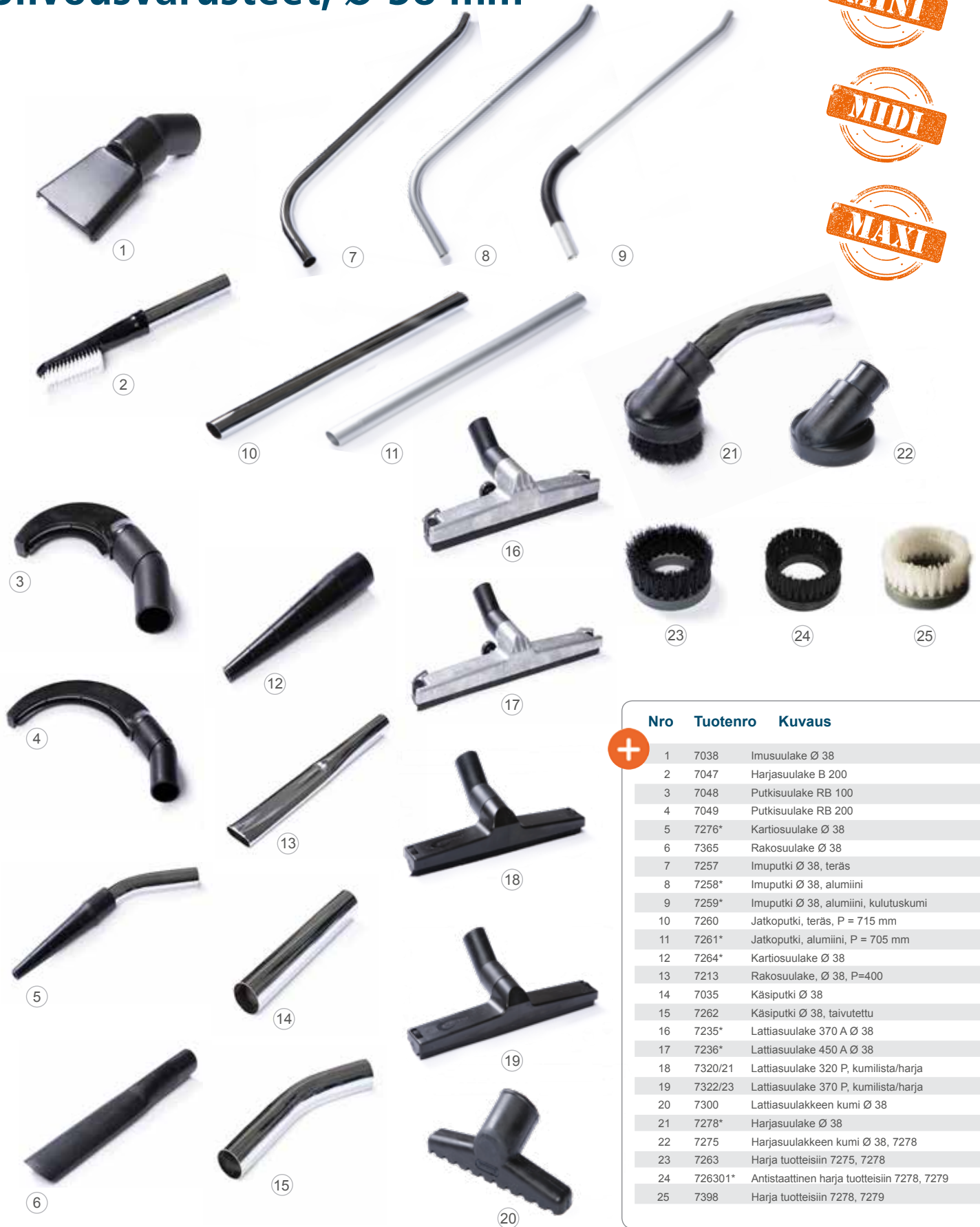




# Siivousvarusteet

Jotta saisit parhaan mahdollisen hyödyn Dustcontrol-koneestasi, tarvitset siihen oikeat lisävarusteet. Valikoimassamme on runsaasti erilaisia ja eri materiaaleista valmistettuja siivousvälineitä. Jos tarvitsemasi väline puuttuu, valmistamme myös asiakaskohtaisia ratkaisuja. Saat lisätietoa edustajaltamme.

# Siivousvarusteet, Ø 38 mm



## Nro Tuotenro Kuvaus



Nro	Tuotenro	Kuvaus
1	7038	Imusuulake Ø 38
2	7047	Harjasuulake B 200
3	7048	Putkisuulake RB 100
4	7049	Putkisuulake RB 200
5	7276*	Kartiosuulake Ø 38
6	7365	Rakosuulake Ø 38
7	7257	Imuputki Ø 38, teräs
8	7258*	Imuputki Ø 38, alumiini
9	7259*	Imuputki Ø 38, alumiini, kulutuskumi
10	7260	Jatkoputki, teräs, P = 715 mm
11	7261*	Jatkoputki, alumiini, P = 705 mm
12	7264*	Kartiosuulake Ø 38
13	7213	Rakosuulake, Ø 38, P=400
14	7035	Käsiputki Ø 38
15	7262	Käsiputki Ø 38, taivutettu
16	7235*	Lattiasuulake 370 A Ø 38
17	7236*	Lattiasuulake 450 A Ø 38
18	7320/21	Lattiasuulake 320 P, kumilista/harja
19	7322/23	Lattiasuulake 370 P, kumilista/harja
20	7300	Lattiasuulakkeen kumi Ø 38
21	7278*	Harjasuulake Ø 38
22	7275	Harjasuulakkeen kumi Ø 38, 7278
23	7263	Harja tuotteisiin 7275, 7278
24	726301*	Antistaattinen harja tuotteisiin 7278, 7279
25	7398	Harja tuotteisiin 7278, 7279

\*Antistaattinen

Jos haluat tilata ESD-tuotteen, lisää tuotenumeron perään E-kirjain.

# Siivousvarusteet, Ø 50 mm



ERGO-Grip-kädensija takaa paremman otteen. Sopii kaikkiin Ø 50 imuputkiin ja isoon suulakkeeseen Ø 50.



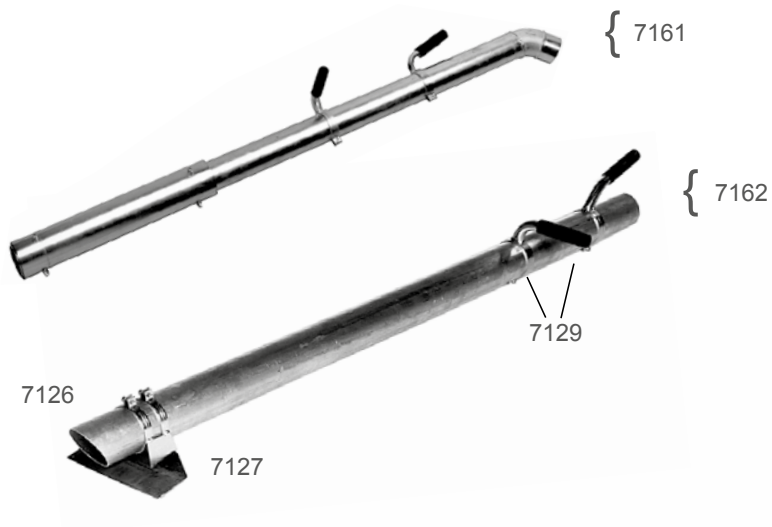
\*Antistaattinen  
Jos haluat tilata ESD-tuotteen, lisää tuotenumeron perään E-kirjain.

## Nro Tuotenro Kuvaus

Nro	Tuotenro	Kuvaus
+	1 7266	Imuputki Ø 50, alumiini
2 7267		Imuputki Ø 50, alumiini, kulutuskumi
3 7265		Imuputki Ø 50, teräs
4 7268/69		Jatkoputki Ø 50, teräs, 710 mm/ Jatkoputki Ø 50, alumiini, 685 mm
5 7033		Käsiputki Ø 50
6 7271		Käsiputki Ø 50, taivutettu
7 7285		Kädensija ERGO-Grip Ø 50
8 7272		Kartiosuulake Ø 50
9 7277*		Kartiosuulake Ø 50
10 7212		Rakosuulake S=50 L=70 P=400
11 7295		Iso suulake Ø 50
12 7013		Lattiasuulakkeen kumi Ø 50
13 7281*		Lattiasuulake Ø 50 B 200
14 7238*		Lattiasuulake 500 A-50
15 7307		Lattiasuulake, alumiini
16 7149		Rakosuulake S=50 L=70 P=243
17 7030		Imusuulake Ø 50
18 7279*		Harjasuulake Ø 50
19 7016*		Harjasuulake
20 7274		Harjasuulakkeen kumi Ø 50
21 7263		Harja tuotteisiin 7274, 7279
22 726301*		Antistaattinen harja tuotteisiin 7278, 7279
23 7398		Harja tuotteisiin 7278, 7279, kova, valkoinen



# Siivousvarusteet, Ø 76 mm



## Tuotenro Kuvaus

7126	Kiinnike imuputkeen
7127	Kaavin imuputkeen
7129	Kädensijasarja
7161	Iso suulake Ø 76
7162	Imuputki Ø 76





# Pölyn poistaminen sen alkulähteillä

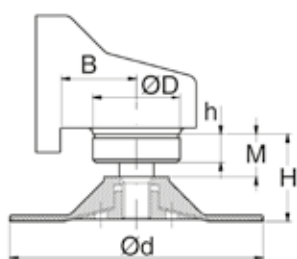
Imusuoja on yksi toimivan kohdepoistojärjestelmän tärkeimmistä osista. Imusuojan on oltava kevyt ja hyvin muotoiltu ja sen pitää siepata pöly tehokkaasti.

Tässä esittelemme imusuojat, jotka sopivat yleisimmin käytössä oleviin laitteisiin.

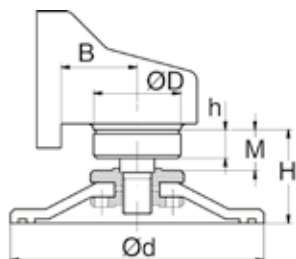


# Oikean imusuojan valinta

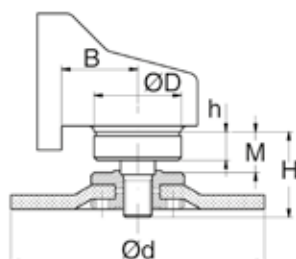
F  
Fiiberilaikka



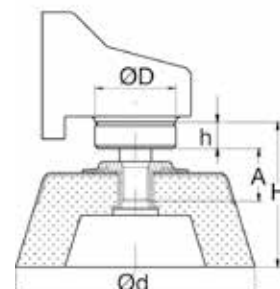
D  
Timanttihiomalaikka



N, K  
Hiomalaikka, katkaisulaikka ja  
timanttikatkaisulaikka



S  
Hiomakuppi



Kone	Valmistaja					Tyypit	
D	d	H	h	A	B	M	

## Merkintöjen selitykset

- F Fiiberilaikka
- D Timanttihiomalaikka
- N Napalaikka
- K Katkaisulaikka, timanttikatkaisulaikka
- S Hiomakuppi

Jos et löydä tarpeisiisi vastaavaa imusuojaa, ota yhteyttä edustajaamme, niin teemme tarjouksen räätälöidystä tuotteesta.

Imusuojat ovat aina kiinnitettävä laitteeseen käytön yhteydessä.



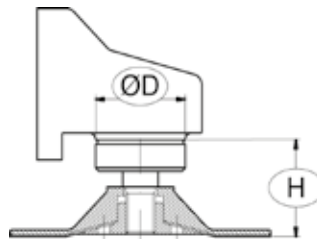
# Imusuojarja fiiberilaikoille (F)

1

Mittaa laikan koko.



2

Mittaa koneen kauluksen halkaisija ( $\varnothing D$ ) ja koneen korkeus (K).

3



Laikan koko	$\varnothing D$ (mm)	K (mm)	Liitäntä, $\varnothing$ (mm)	Tuotenro
1½–3" (38–75 mm)	27	*	32	6833*
4" (100 mm)	40–49	39–44	32	6670
4 ½" (115 mm)	40–49	39–48	32	6671
5" (125 mm)	40–49	39–48	32	6672
5" (125 mm)	50	38–61	32	6673
7" (175 mm)	54–61	50–59	38	6674
7" (175 mm)	62–65 & 74–77	50–73	38	6675

\*\*Tiettyissä Hitachi-koneissa on kartiomainen kaulus, jonka halkaisija on 40 mm. Niihin tarvitaan lisäksi alumiinirengas (tuotenro 6270). Alumiinirengaan avulla halkaisijaksi saadaan 50 mm. Valitse seuraava imusuoja: 5" N, K – tuotenro 6678.



# Imusuojaraja timanttihiomalaikoille (D)

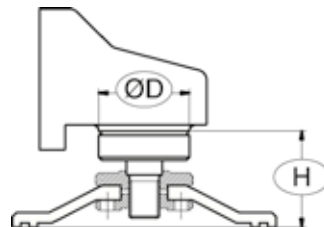
1

Mittaa laikan koko.



2

Mittaa koneen kauluksen halkaisija ( $\varnothing D$ ) ja koneen korkeus (K).



3



Laikan koko	$\varnothing D$ (mm)	K (mm)	Liitäntä, $\varnothing$ (mm)	Tuotenro
4 1/2" (115 mm)	40–49	49–54	32	6681
5" (125 mm)	40–49	49–70	32	6682
5" (125 mm)	50	38–61	32	6673
7" (175 mm)	54–61	63–72	38	6683
7" (175 mm)	62–65 & 74–77	63–86	38	6684

Imusuojat ovat aina kiinnitettävä laitteeseen käytön yhteydessä.



# Imusuojarja hiomalaikoille, katkaisulaikoille ja timanttikatkaisulaikoille (N, K)

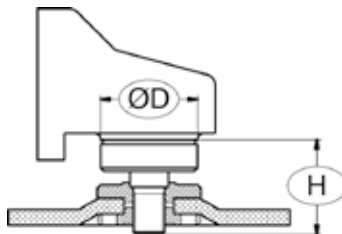
1

Mittaa laikan koko.

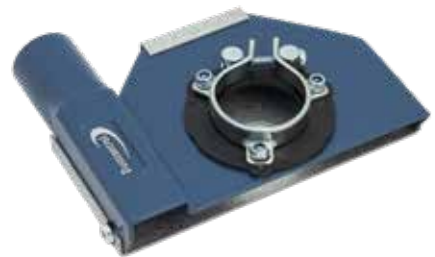


HUOMIO! Laikan enimmäispaksuus = 18 mm.

2

Mittaa koneen kauluksen halkaisija ( $\emptyset D$ ) ja koneen korkeus (H).

3

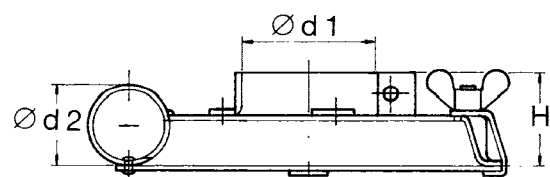


Laikan koko	$\emptyset D$ (mm)	K (mm)	Liitännä, $\emptyset$ (mm)	Tuotenro
4 ½" (115 mm)	40–49	31–46	32	6676
5" (125 mm)	40–45	31–46	32	6677**
5" (125 mm)	46–53	31–46	32	6678
7" (175 mm)	Tailor-made	Tailor-made	38	*
9"	112	37	38	6221*
9"	68	51	38	6202*
9"	74	54	38	6302*
9"	74	37	38	6349*
9"	50	47	38	6500*
9"	62	54	38	6416*
9"	62	50	38	6438*
9"	62	48	38	6555*
9"	65	40	38	6842*
9"	64	52	38	6427*
Atlas Copco GTG 40 FO66-23 9"		41	38	6805*
Georges Renault KL 365 9"		59	38	6388*

\*Kun kiristysrenkas on hitsattu imusuojaan.

\*\*Tietyissä Hitachi-koneissa on kartiomainen kaulus, jonka halkaisija on 40 mm. Niihin tarvitaan lisäksi alumiinirengas (tuotenro 6270). Alumiinirengas avulla halkaisijaksi saadaan 50 mm. Valitse seuraava imusuoja: 5" N, K – tuotenumero 6678.

Imusuojat ovat aina kiinnitettävä laitteeseen käytön yhteydessä.

Liitännä  $\emptyset$ 



# Imusuojarja hiomakupeille (S)

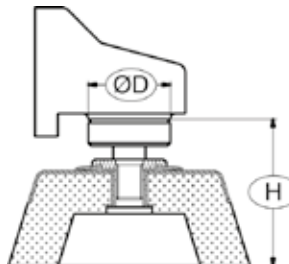
1

Mittaa laikan koko.



2

Mittaa koneen kauluksen halkaisija ( $\varnothing D$ ) ja koneen korkeus (H).



3



Laikan koko	$\varnothing D$ (mm)	K (mm)	Liitäntä, $\varnothing$ (mm)	Tuotenro
5" (125 mm)	50–77	46–81	38	6680
6" (150 mm)			38	6023

## Puukkosaha



Imusuojat ovat aina kiinnitettävä laitteeseen käytön yhteydessä.

### Imusuoja C



Valmistaja	Liitäntä, $\varnothing$ (mm)	Tuotenro
Atlas Copco SSE 1000 X/SQ/, Milwaukee 65xx-xx (Sawzall)	32	6290
Milwaukee 6378	32	6269

# Poraus, piikkaus ja taltaus



①



②



③



④

Tuotenro 7033 Käsiputki Ø 50



⑤



⑥

## Imusuojat B, H, M, L



Nro	Tuotenro	Työkalun liitäntä, Ø D (mm)	Liitäntä (mm)	Korkeus (mm)
1	6621	48	38	158
2	6622	43	38	158
3	6077	32	32	112
4	6078	61	38	178
5	6001 (7033)	-	50	100
6	6130	Palje tuotteisiin 6078, 6621, 6622		

Tuotteet 6622 ja 6077 sopivat erinomaisesti pieniin talttavasaroihin.

## Mallikohtaiset imusuojat



Tuotenro	Valmistaja	Liitäntä, Ø D (mm)
6229	Atlas Copco RRD 37/RRD 57	38
6152	Atlas Copco BBD 11/RRC 73	38

# Imusuojen varaosat

	Kuvaus	Mitat			Tuotenro	
			D <sub>1</sub> mm	D <sub>2</sub> mm		H mm
	Muovikaulus hiomakuppiin (S)	5S 6S	121 147	139 164	50 50	6003 6004
	Kumikaulus fibreilaikkaan (F)	1 ½ F 2 F 3 F 4 F 4 ½ F 4 ½ F 5 F	39 39 39 72 72 72 72	59 69 95 117 135 135 145	23 23 25 13 13 23 13	6314 6313 6312 6182 6181 618100 6195
	Kumikaulus fibreilaikkaan (F)	5 F	96	150	15	6006
	Kumikaulus oskilloivaan hiomakonee- seen (O)	5 O 6 O	72 96	145 170	38 28	6212 6180
	Kumikaulus fibreilaikkaan (F)	7 F 7 F 8 F 9 F	112 112 112 113	196 196 221 250	19 35 41 32	6002 6034 6211 6039



# Imuletkut

Imuletkuilta edellytetään eri ominaisuuksia niiden käyttötarkoituksen mukaan. Dustcontrolin valikoima sisältää letkuja, jotka

- ovat kestäviä, kevyitä ja taipuisia
- kestävät matalia ja korkeita lämpötiloja
- kestävät yliajoa
- ovat antistaattisia.

Kun käytetään pitkiä, toisiinsa kytkettyjä letkuja, imusuojaa lähinnä olevan letkun tulee olla halkaisijaltaan pienin. Letkun enimmäispituus on 3 metriä. Liitäntöjen on sijaittava letkun ulkopuolella ja oltava helpokäyttöisiä.



Tuote	Tutenro	Koko Ø	Vakiopituus	Väri	Materiaali	Lämpötila °C enint./väh.	Antistaattinen	Kulutuksen -kesto	Sään- ja otsnin -kesto	Hitsausuurun-kesto	Bensiinin- ja öljynkesto
Vakiomalliset imuletkut	2001	76 mm	10m	Sininen	PE	+60/-30	Ei	2	2	3	3
	2401	50 mm	5, 10, 15 m	Sininen	PE	+60/-30	Ei	2	2	3	3
	2111	38 mm	5, 10, 15 m	Sininen	PE	+60/-30	Ei	2	2	3	3
	2112	32 mm	5, 10, 15 m	Sininen	PE	+60/-30	Ei	2	2	3	3
	2113	25 mm	5, 10, 15 m	Sininen	PE	+60/-30	Ei	2	2	3	3
Imuletkut, lämmönkestävät	2004	50 mm	5, 10, 15 m	Harmaa	PP(EPDM)	+90/-40	Ei	3	2	1	4
	2003	38 mm	5, 10, 15 m	Harmaa	PP(EPDM)	+90/-40	Ei	3	2	1	4
Imuletkut, antistaattiset	2024*	76 mm	10 m	Musta	PE	+45/-40	Kyllä	2	2	3	3
	2013*	50 mm	5, 10, 15 m	Musta	PE	+45/-40	Kyllä	2	2	3	3
	2012*	38 mm	5, 10, 15 m	Musta	PE	+45/-40	Kyllä	2	2	3	3
	2005*	32 mm	5, 10, 15 m	Musta	PE	+45/-40	Kyllä	2	2	3	3
	2025*	25 mm	5, 10, 15 m	Musta	PE	+45/-40	Kyllä	2	2	3	3
Imuletkut, PU, erittäin kestävät	2056	76 mm	5 & 10 m	Läpinäkyvä	PU	+90/-40	Kyllä**	1	1	3	1
	2054	50 mm	5 & 10 m		PU	+90/-40	Kyllä**	1	1	3	1
	2055	38 mm	5 & 10 m		PU	+90/-40	Kyllä	1	1	3	1
Super D, erittäin taipuisa	2038	38 mm	15 m	Musta/valkoinen	PVC	+85/-5	Ei	2	2	2	4
	2039	50 mm	15 m	Musta/valkoinen	PVC	+86/-5	Ei	2	2	2	4

\*Antistaattisuuden määritelmä: < 10 6Ω Jos haluat tilata ESD-tuotteen, lisää tuotenumeron perään E-kirjain.



\*\*Teräskierre on kuorittava ja asennettava sähköä johtavaa materiaalia vasten.

Kesto

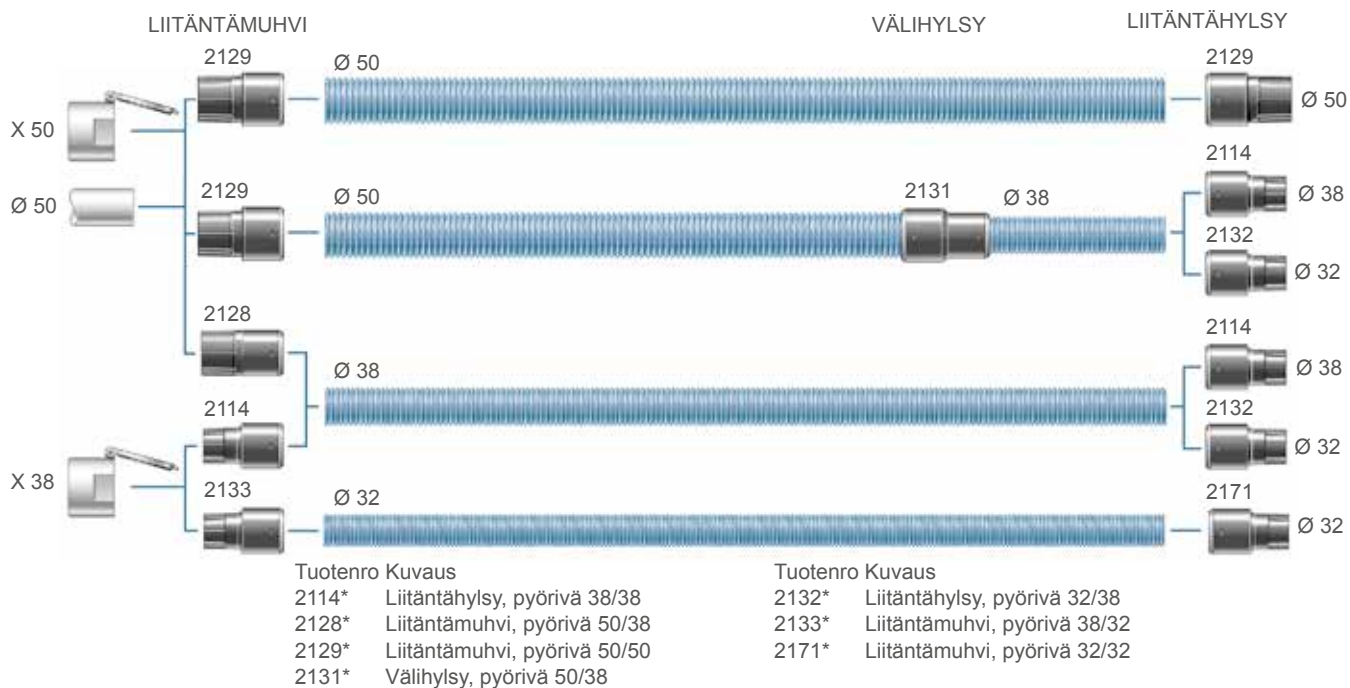
1 Erinomainen

2 Hyvä

3 Välttävä

4 Huono

## Pyörivät liittimet



## Kierreltiimet



### Tuoteno Kuvaus

2008*	Liitäntämuhvi 76/50
2100*	Välihylsy 76/50
2101*	Välihylsy 32/25
2106*	Liitäntähylsy 17/32
2107*	Liitäntämuhvi 50/50
2108*	Liitäntämuhvi 50/38
2109*	Liitäntähylsy 26/38
2110*	Liitäntähylsy 26/32
2115*	Liitäntähylsy 38/38

### Tuoteno Kuvaus

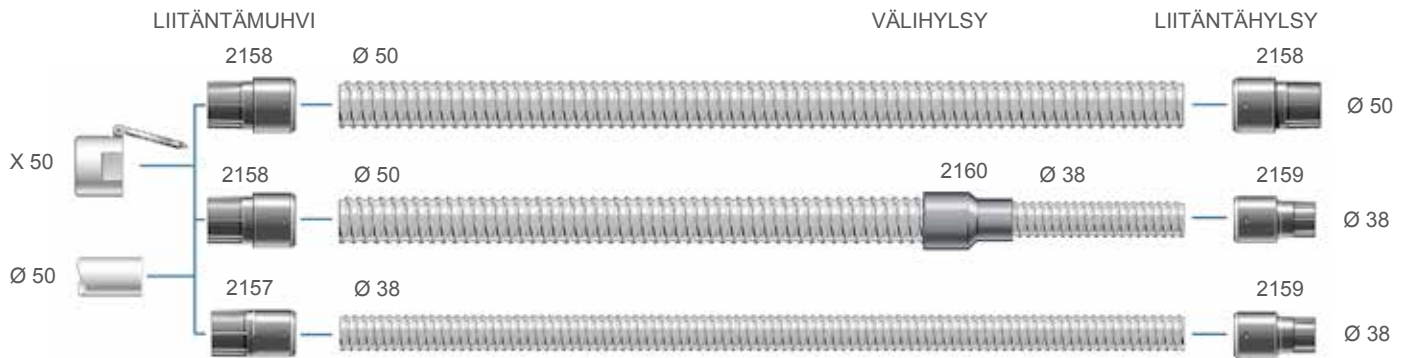
2116	Liitäntähylsy 32/32
2118	Jatkohylsy 38
2120*	Välihylsy 50/38
2121*	Välihylsy 38/32
2167*	Liitäntähylsy 25/25
2168*	Jatkohylsy 32
2169*	Jatkohylsy 38
2170*	Jatkohylsy 50

\*Antistaattisuuden määritelmä: < 10 6Ω. Jos haluat tilata ESD-tuotteen, lisää tuotenumeron perään E-kirjain.

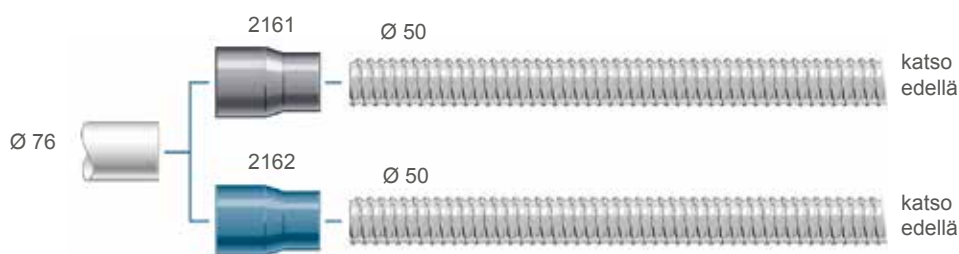
\*\*Teräskierre on kuorittava ja asennettava sähköä johtavaa materiaalia vasten.



## Pyörivät liittimet PU-letkuihin



## Kierrelittimet PU-letkuihin



### Tuotenro Kuvaus

2157\* Liitäntämuhvi Ø 50/38 PU, pyörivä  
 2158\* Liitäntämuhvi Ø 50/50 PU, pyörivä  
 2159\* Liitäntähylsy Ø 38/38 PU, pyörivä

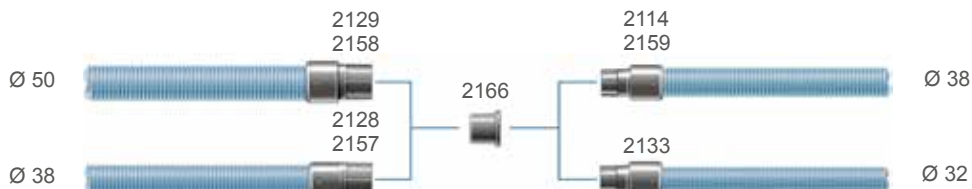
### Tuotenro Kuvaus

2160\* Välihylsy Ø 50/38 PU, pyörivä  
 2161\* Liitäntämuhvi Ø 76/50 PU, EPDM  
 2162\* Liitäntämuhvi Ø 76/50 PU, nitrili

\* Antistaattinen. Jos haluat tilata ESD-tuotteen, lisää tuotenumeron perään E-kirjain.

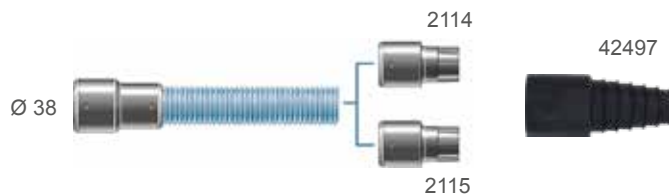
## Imuletkujen pikaliittimet

Tuotenro 2166



## Multiliitin käsityökaluille

Tuotenro 42497



### Tuotenro Kuvaus

42497\* Multiliitin käsityökaluille  
 2114\* Liitäntämuhvi Ø 38/38, pyörivä  
 2115\* Liitäntämuhvi Ø 38/38

\* Antistaattinen. Jos haluat tilata ESD-tuotteen, lisää tuotenumeron perään E-kirjain.

Multiliittimen voi yhdistää imusuojaan, jonka ulkohalkaisija on 25–35 mm. Leikkaa liitin oikeaan halkaisijaan (merkinnät 25, 27, 29, 31, 33, 35 mm) ja vedä liitin putken päälle. Toiseen päähän sopii liitäntähylsy 2115 tai 2114.

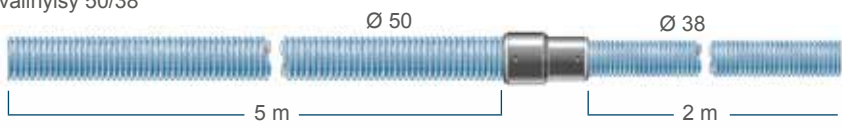
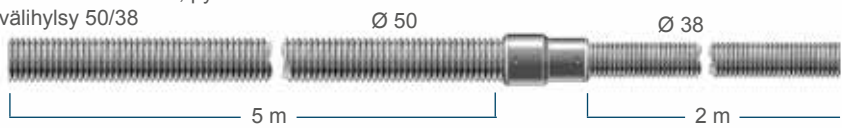
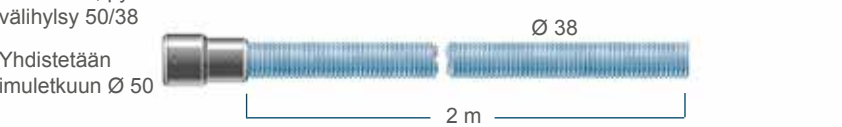
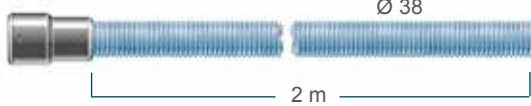
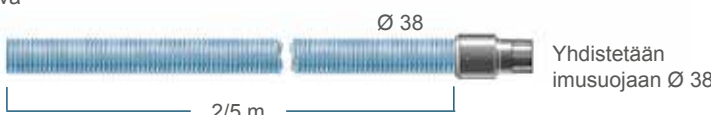
\*Antistaattisuuden määritelmä: < 10 6Ω. Jos haluat tilata ESD-tuotteen, lisää tuotenumeron perään E-kirjain.

\*\*Teräskierre on kuorittava ja asennettava sähköä johtavaa materiaalia vasten.





## Imuletkusarjat

		Vakioletku, pyörivä välihylys 50/38	
2125	Tuoteno Kuvaus Letkusarja 50/38 P = 7 m		
2126	Letkusarja 50/38 P = 7 m antistaattinen	Antistaattinen letku, pyörivä välihylys 50/38	
2006	Letkusarja 38 P = 2 m	Vakioletku, pyörivä välihylys 50/38	
2015	Letkusarja 38 P = 2 m	Yhdistetään imuletkuun Ø 50	
2105	Letkusarja 38 P = 5 m**	Vakioletku, pyörivä välihylys 50/38	

\*\*Vakioletku, pyörivä, liitin ei irrotettava  
(korvaa vakioletkusarjan).

## Ominaisuudet

Tuote	Koko Ø	Tuoteno	Väri	Materiaali	Lämpötila °C enint./väh.	Antistaattinen	Kulutuksen- kesto	Sään- ja otsonin- kesto	Hitsausuurun- kesto	Bensiinin- ja öljynkesto
Liitäntämuovi	76/50	2008*	Musta	EPDM	140/-60	Kyllä	2	1	2	4
	50/50	2107*	Musta	EPDM	140/-60	Kyllä	2	1	2	4
	50/38	2108*	Musta	EPDM	140/-60	Kyllä	2	1	2	4
	76/50 (PU)**	2161*	Musta	EPDM	140/-60	Kyllä	2	1	2	4
Liitäntämuovi	76/50	2162*	Sininen	NBR	120/-60	Kyllä	2	3	3	2
Liitäntämuovi	50/50	2129*	Musta	PA12	140/-20	Kyllä	1	2	3	1
	50/50 (PU)**	2158*	Musta	PA12	140/-20	Kyllä	1	2	3	1
	50/38 (PU)**	2157*	Musta	PA12	140/-20	Kyllä	1	2	3	1
	50/38	2128*	Musta	PA12	140/-20	Kyllä	1	2	3	1
	38/32	2133*	Musta	PA12	140/-20	Kyllä	1	2	3	1
Liitäntämuovi	32/38	2132*	Musta	PA12	140/-20	Kyllä	1	2	3	1
	38/38 (PU)**	2159*	Musta	PA12	140/-20	Kyllä	1	2	3	1
	38/38	2114*	Musta	PA12	140/-20	Kyllä	1	2	3	1
	50/50	2129*	Musta	PA12	140/-20	Kyllä	1	2	3	1
	25/25	2167*	Musta	PA12	140/-20	Kyllä	1	2	3	1
	38/38	2172*	Musta	PA12	140/-20	Kyllä	1	2	3	1
Liitäntämuovi	26/38	2109*	Musta	EPDM	140/-60	Kyllä	2	1	2	4
	26/32	2110*	Musta	EPDM	140/-60	Kyllä	2	1	2	4
	17/32	2106*	Musta	EPDM	140/-60	Kyllä	2	1	2	4
Liitäntämuovi	32/32	2116	Harmaa	PE	45/-45	Ei	1	2	3	1
	25/25	2167	Harmaa	PE	45/-45	Ei	1	2	3	1
Välihylys	50/38	2131*	Musta	PA12	140/-20	Kyllä	1	2	3	1
	50/38(PU)**	2160*	Musta	PA12	140/-20	Kyllä	1	2	3	1
Välihylys	76/50	2100*	Musta	EPDM	140/-60	Kyllä	2	1	2	4
	50/38	2120*	Musta	EPDM	140/-60	Kyllä	2	1	2	4
	38/32	2121*	Musta	EPDM	140/-60	Kyllä	2	1	2	4
	32/25	2101*	Musta	EPDM	140/-60	Kyllä	2	1	2	4
Jatkohylys	50	2170*	Musta	PA12	140/-20	Kyllä	1	2	3	1
	38	2169*	Musta	PA12	140/-20	Kyllä	1	2	3	1
	32	2168*	Musta	PA12	140/-20	Kyllä	1	2	3	1

\*Antistaattisuuden määritelmä: < 10 6Ω

Jos haluat tilata ESD-tuotteen, lisää tuotenumeron perään E-kirjain.

\*\*Teräskierre on kuorittava ja asennettava sähköä johtavaa materiaalia vasten.

Kesto 1 Erinomainen 2 Hyvä  
3 Välttävä 4 Huono







Dustcontrol  
DC 5900

Dustcontrol  
AirCube 2000

Dustcontrol  
AirCube 2000



# Valitse oikea suodatin

## Laskostettu suodatin takaa suuren suodatusalan.

Ilman täytyy virrata suodattimen läpi tarpeeksi suurella nopeudella, jotta suodatus on tehokasta.

Sopiva suodattimen kuormitus riippuu imuroitavasta materiaalista. Suositeltu suodattimen kuormitus esimerkiksi betonia käsiteltäessä on  $120 \text{ (m}^3/\text{h) /m}^2$ , kun taas hitsauspölylle tarvitaan  $60 \text{ (m}^3/\text{h) /m}^2$ .

## Teollisuusimuri erottelee pölyn kolmessa vaiheessa:

1. Suuremmat hiukkaset erotellaan dynaamisesti **syklonissa**.
2. Materiaali siirtyy **hienosuodattimeen**.
3. Viimeiseksi pöly suodatetaan HEPA 13 **-mikrosuodattimella**.



**Hienosuodatin** kerää pienet hiukkaset, jotka pääsevät läpi esierottimesta ja syklonista. Suodattimen tulee olla puhdistettava, jotta kertakäyttösuodattimien tarpeettoman tiheiltä vaihdoilta vältytään.



**Hienosuodatin selluloosasta** on korkealaatuinen vakiosuodatin, jonka erotusaste on erittäin hyvä. Se on käsitelty epoksihartsilla, minkä ansiosta se kestää kosteutta ja muita aineita hyvin.



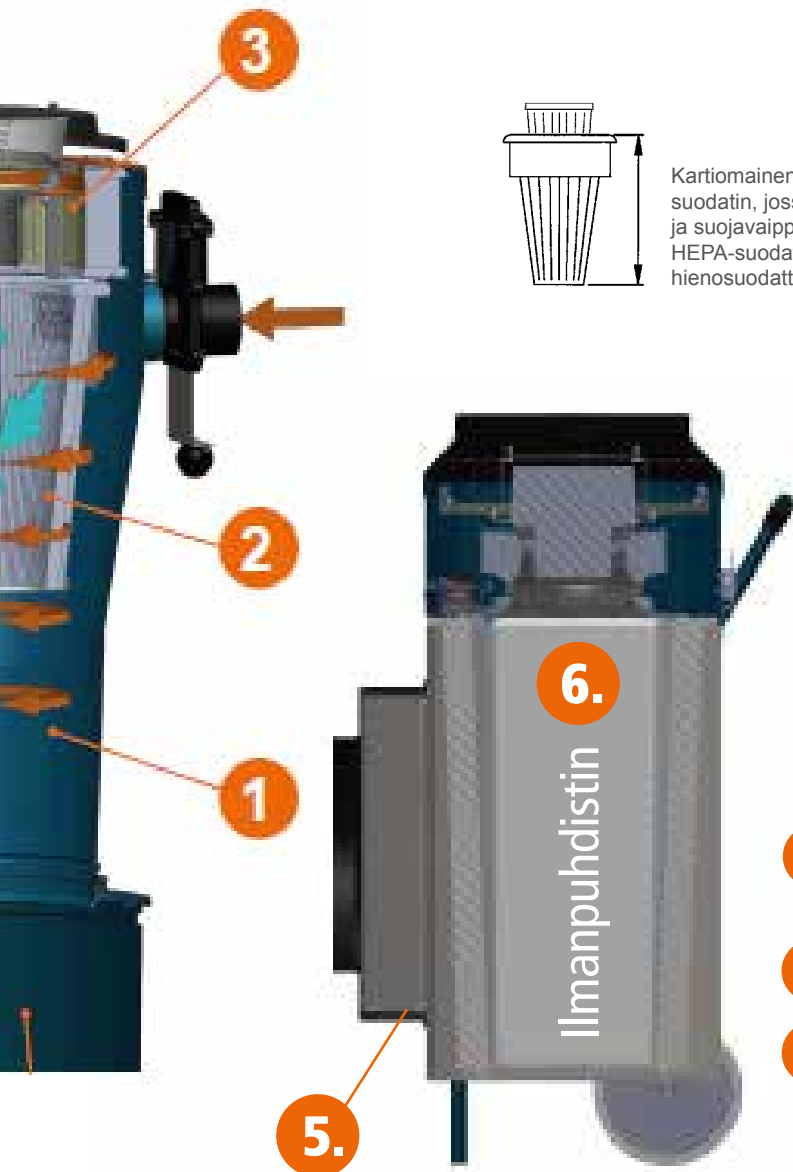
**Hienosuodatin polyesteristä** on korkealaatuinen suodatin, joka kestää useimpia aineita. Se sopii erinomaisesti kosteisiin ympäristöihin, esimerkiksi teollisuussovelluksiin, joissa käytetään leikkuunesteitä. Pinta on selluloosasuodatinta sileämpi, minkä ansiosta suodatin on helppo puhdistaa ja se kestää pidempään. Suodatin on pestävä.



**PTFE-hienosuodatin** on PTFE:llä käsitelty polyesterisuodatin. Pinnoituksen ansiosta se on helppo puhdistaa. Suodatin soveltuu erinomaisesti esimerkiksi lattioiden hiontaan. Suodatin on pestävä.



**Esisuodatin** on yksinkertainen, ilmanpuhdistimeen asennettava suodatin, joka suodattaa suuremmat hiukkaset ja helpottaa siten HEPA-suodattimen toimintaa. Esisuodatin on malliltaan laskostettu kasetti tai matto. Suodattimella on G4-luokitus. Se on kertakäyttöinen.



Kartiomainen laskostettu suodatin, jossa on pikakiinnitys ja suojavaippa. Erillinen HEPA-suodatin asennetaan hienosuodattimeen.

## Ilmanpuhdistin

### Ilmanpuhdistin erottelee pölyn kahdessa vaiheessa:

4. Suuremmat hiukkaset erotellaan laskostetussa **esisuodattimessa** (matto) tai
5. laskostetussa **esisuodatinkasetissa**.
6. Lopuksi pöly suodatetaan HEPA 13 **-mikrosuodattimen** läpi.

## Mikrosuodatin, HEPA-suodatin ja absoluuttinen suodatin erottelevat 99,995 % hiukkasista.



Kaikissa Dustcontrolin teollisuusimureissa ja ilmanpuhdistimissa on erillinen HEPA 13 -suodatin hienosuodattimen tai esisuodattimen yhteydessä. Laitteet täyttävät IEC-standardin H-laiteluokituksen tiukat vaatimukset.

HEPA-suodatin on laskostettu, jotta suodatinala olisi mahdollisimman suuri volyyymiin nähden. Suodatin koostuu tiheästä lasikuituverkosta, jolla on erittäin hyvä

suodatuskapasiteetti. Se erottelee erittäin pienet hiukkaset tehokkaasti. Suodatinta tuetaan yhdellä tai kahdella kerroksella esimerkiksi selluloosaa.

Dustcontrolin HEPA-suodattimet täyttävät H-luokan teollisuusimureiden vaatimukset. Jokainen HEPA-suodatin testataan erikseen ja varmistetaan, että se täyttää tason H13 vaatimukset. Testiraportin saa pyydettyäessä. HEPA-suodatin vaihdetaan, kun se on täynnä.

# Suodattimet

## Hienosuodatin, selluloosa

Laadukas vakiosuodatin, jossa on hyvä erotusaste. Suodatin on käsitelty epoksihartsilla, minkä ansiosta se kestää hyvin esimerkiksi kosteutta.

## Hienosuodatin, polyesteri

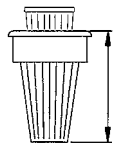
Laadukas suodatin, joka kestää hyvin useimpia materiaaleja. Sopii erinomaisesti kosteisiin ympäristöihin, esimerkiksi teollisuussovelluksiin, joissa käytetään leikkuunesteitä. Suodatin on pestävä.

## Mikrosuodatin

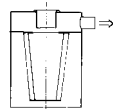
Moniin malleihin voidaan hienosuodattimen lisäksi asentaa mikrosuodatin. Mikrosuodatin on valmistettu lasikuidusta ja selluloosasta. Erotusaste 99,995 %. EN 60335 -standardi takaa pienimpienkin hiukkasten suodattumisen.

HUOMAUTUS: Tarkista ja puhdista tiivisteet jokaisen suodatinvaihdon yhteydessä. Varmista, että ne eivät vuoda.

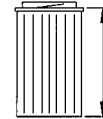
Kun halutaan erotella erityisiä materiaalityyppejä, suodattimia voidaan valmistaa perusmuodoissa, mutta erikoismateriaaleista.



Kartiomainen laskostettu suodatin, jossa on pikakiinnitys ja suojavaippa. Erillinen mikrosuodatin asennetaan hienosuodattimeen.



Kartiomainen laskostettu suodatin, jossa on pikakiinnitys.



Sylinterimäinen laskostettu suodatin, jossa on bajonettikiinnitys.

## DC 1800, DC 2900, DC 3800 -puruimuri

Tuotenro	Kuvaus	Rakenne	Materiaali	Pinta-ala m <sup>2</sup>	Luokitus	Enim. lämpötila
42029	Hienosuodatin	Laskostettu tukisylinterin ympärille	Selluloosa, epoksikäsittely	1,5	IEC EN 60335-2-69 Osa 1	80 °C
42029ST	Hienosuodatin, 48 kpl		Selluloosa			
42028	Hienosuodatin	Laskostettu	Polyesteri	1,5	IEC EN 60335-2-69 Osa 1	80 °C
42027	Mikrosuodatin	Laskostettu	Selluloosa, lasikuitu	0,85	HEPA H13	80 °C
40479	Yhdistelmäsuodatin (hienosuodatin + mikrosuodatin), (GS Asbest)	Laskostettu	Selluloosa, epoksikäsittely	1,5	HEPA H13	80 °C



## DC Tromb 400

Tuotenro	Kuvaus	Rakenne	Materiaali	Pinta-ala m <sup>2</sup>	Luokitus	Max. lämpötila
44017	Hienosuodatin	Laskostettu tukisylinterin ympärille	Polyesteri	2,5	IEC EN 60335-2-69 Osa 1	80 °C
44043	Hienosuodatin	Laskostettu tukisylinterin ympärille	Selluloosa, epoksi-käsittely	2,5	IEC EN 60335-2-69 Osa 1	80 °C
44016	Mikrosuodatin	Laskostettu	Selluloosa, lasikuitu	2,2	HEPA H13 EN 1822-1	80 °C
44213	Mikrosuodatin, PTFE	Laskostettu tukisylinterin ympärille	Polyesteri, PTFE	2,5	IEC EN 60335-2-69 Osa 1	130 °C

## DC 3900, DC 3900 Twin, DC 4000 PCB

Tuotenro	Hienosuodatin	Rakenne	Materiaali	Pinta-ala m <sup>2</sup>	Luokitus	Max. lämpötila
42026	Hienosuodatin	Laskostettu tukisylinterin ympärille	Selluloosa, epoksi-käsittely	1,8	IEC EN 60335-2-69 Osa 1	80 °C
42026ST	Hienosuodatin, 24 kpl		Selluloosa			
42025	Hienosuodatin	Laskostettu	Polyesteri	1,8	IEC EN 60335-2-69 Osa 1	80 °C
42025ST	Hienosuodatin, 24 kpl		Polyesteri			
42465	Hienosuodatin, PTFE	Laskostettu tukisylinterin ympärille	Polyesteri, PTFE	1,8	IEC EN 60335-2-69 Osa 1	80 °C
42024	Mikrosuodatin	Laskostettu	Selluloosa, lasikuitu	1,5	HEPA H13 EN 1822-1	80 °C
42398	Hienosuodatin, Maadoitettu	Laskostettu tukisylinterin ympärille	Polyesteri	1,8	IEC EN 60335-2-69 Osa 1	80 °C
4202501	Hienosuodatin		Antistaattinen	1,5		80 °C

## DC 5900, DC Storm

Tuotenro	Kuvaus	Rakenne	Materiaali	Pinta-ala m <sup>2</sup>	Luokitus	Max. lämpötila
429203	Hienosuodatin, PTFE	Laskostettu tukisylinterin ympärille	Polyesteri, PTFE	5,0	IEC EN 60335-2-69 Osa 1	130 °C
429204	Hienosuodatin	Laskostettu tukisylinterin ympärille	Polyesteri	5,0	IEC EN 60335-2-69 Osa 1	130 °C
4292	Hienosuodatin	Laskostettu tukisylinterin ympärille	Polyesteri	8,4	IEC EN 60335-2-69 Osa 1	130 °C
42869	Mikrosuodatin, DC 5900 4 kW, 9,2 kW S, TR (asennetaan kanteen)	Laskostettu tukisylinterin ympärille	Selluloosa, lasikuitu	2,7	HEPA H13 EN 1822-1	80 °C
42807	Mikrosuodatin, DC 5900c 9,2 kW P	Laskostettu	Selluloosa, lasikuitu	3,7	HEPA H13 EN 1822-1	80 °C
44212	Hienosuodatin, DC Storm 600/700/ DC 5900	Laskostettu tukisylinterin ympärille	Polyesteri	5,0	IEC EN 60335-2-69 Osa 1	130 °C
44081	Hienosuodatin	Laskostettu tukisylinterin ympärille	Polyesteri, PTFE	5,0	IEC EN 60335-2-69 Osa 1	130 °C

## DC AirCube

Tuotenro	Kuvaus	Rakenne	Materiaali	Pinta-ala m <sup>2</sup>	Luokitus	Max. lämpötila
42896	Mikrosuodatin AC2000	Laskostettu tukisylinterin ympärille	Selluloosa, lasikuitu	10	HEPA H13 EN 1822-1	50 °C
42917	Esisuodatin AC2000	Kasetti	Polyesteri	0,5	G4	50 °C
42690	Esisuodatin AC500	Laskostettu matto	Polyesteri	0,18	G4	80 °C
42692	Mikrosuodatin AC500	Laskostettu	Selluloosa, lasikuitu	4,2	HEPA H13 EN 1822-1	80 °C
42918	Esisuodatin AC1200	Kasetti	Polyesteri	0,4	G4	80 °C
42940	Mikrosuodatin AC1200	Laskostettu	Selluloosa, lasikuitu	5,5	HEPA H13 EN 1822-1	80 °C

# Suodattimet vanhoihin malleihin

## DC 2500, DC 2500 Twin

Tuotenro	Kuvaus	Rakenne	Materiaali	Pinta-ala m <sup>2</sup>	Luokitus	Enim. lämpötila
4889	Hienosuodatin	Laskostettu	Polyesteri	1,4	IEC EN 60335-2-69 Osa 1	130 °C
404901	Hienosuodatin	Laskostettu tukisylinterin ympärille	Selluloosa	1,5	IEC EN 60335-2-69 Osa 1	70 °C
4821	Mikrosuodatin K	Laskostettu	Selluloosa, lasikuitu	1,5	HEPA H13 EN 1822-1	70 °C
4133	Mikrosuodatin (asennetaan hienosuodattimeen)	Laskostettu tukisylinterin ympärille	Selluloosa, lasikuitu	0,5	HEPA H13 EN 1822-1	80 °C

## DC 2700c, DC 2800c,

Koneisiin, joiden sarjanumero on 2527595 tai suurempi, voidaan asentaa erillinen mikrosuodatin (tuotenro 42027). Vanhemmissa malleissa tulee käyttää mikrosuodattimella varustettua yhdistelmäsuodatinta.

Tuotenro	Kuvaus	Rakenne	Materiaali	Pinta-ala m <sup>2</sup>	Luokitus	Enim. lämpötila
4889	Hienosuodatin	Laskostettu	Polyesteri	1,4	IEC EN 60335-2-69 Osa 1	130 °C
404901	Hienosuodatin	Laskostettu tukisylinterin ympärille	Selluloosa	1,5	IEC EN 60335-2-69 Osa 1	70 °C
4821	Mikrosuodatin K	Laskostettu	Selluloosa, lasikuitu	1,5	HEPA H13	70 °C
4133	Mikrosuodatin (asennetaan hienosuodattimeen)	Laskostettu tukisylinterin ympärille	Selluloosa, lasikuitu	0,5	HEPA H13	80 °C

## DC 3700c

Tuotenro	Kuvaus	Rakenne	Materiaali	Pinta-ala m <sup>2</sup>	Luokitus	Enim. lämpötila
42026	Hienosuodatin	Laskostettu tukisylinterin ympärille	Selluloosa, epoksikäsittely	1,8	IEC EN 60335-2-69 Osa 1	80 °C
42025	Hienosuodatin	Laskostettu	Polyesteri	1,8	IEC EN 60335-2-69 Osa 1	80 °C

## DC 3800a/c, DC 3800c Turbo, DC 3800c Twin, DC 3800 TR S

Tuotenro	Kuvaus	Rakenne	Materiaali	Pinta-ala m <sup>2</sup>	Luokitus	Enim. lämpötila
42026	Hienosuodatin	Laskostettu tukisylinterin ympärille	Selluloosa, epoksikäsittely	1,8	IEC EN 60335-2-69 Osa 1	80 °C
42026ST	Hienosuodatin, 24 kpl		Selluloosa			
42025	Hienosuodatin	Laskostettu	Polyesteri	1,8	IEC EN 60335-2-69 Osa 1	80 °C
42025ST	Hienosuodatin, 24 kpl		Polyesteri			
42465	Hienosuodatin, PTFE	Laskostettu tukisylinterin ympärille	Polyesteri, PTFE	1,8	IEC EN 60335-2-69 Osa 1	80 °C
42024	Mikrosuodatin	Laskostettu	Selluloosa, lasikuitu	1,5	HEPA H13 EN 1822-1	80 °C
42398	Hienosuodatin, Maadoitettu	Laskostettu tukisylinterin ympärille	Polyesteri	1,8	IEC EN 60335-2-69 Osa 1	80 °C
4202501	Hienosuodatin		Antistaattinen	1,5		80 °C

## DC 3500, DC 3500 TR, DC 5500

Tuotenro	Kuvaus	Rakenne	Materiaali	Pinta-ala m <sup>2</sup>	Luokitus	Enim. lämpötila
408801	Hienosuodatin	Laskostettu	Polyesteri	1,6	IEC EN 60335-2-69 Osa 1	80 °C
408803	Hienosuodatin	Laskostettu	Selluloosa	1,6	IEC EN 60335-2-69 Osa 1	80 °C
4366	Mikrosuodatin, DC 3500 (asennetaan poistoaukkoon)	Laskostettu tukisylinterin ympärille	Selluloosa, lasikuitu	1,2	HEPA H13	80 °C
4422	Mikrosuodatin, DC 5500 5 kW, 9,2 kW S (asennetaan kanteen)	Laskostettu tukisylinterin ympärille	Selluloosa, lasikuitu	2,5	HEPA H13	80 °C
4017	Mikrosuodatin, DC 5500 9,2 kW P (asennetaan poistoaukkoon)	Laskostettu	Selluloosa, lasikuitu	2,8	HEPA H13	80 °C

## DC 5700c, DC 5800 a/c 5 kW, DC 5800 a/c PTFE

Tuotenro	Kuvaus	Rakenne	Materiaali	Pinta-ala m <sup>2</sup>	Luokitus	Enim. lämpötila
4917	Yhdistelmäsuodatin DC 3500i (hienosuodatin + mikrosuodatin)	Laskostettu	Selluloosa, lasikuitu	1,5	HEPA H13	80 °C
4422	Mikrosuodatin, DC 5700 5 kW, 9,2 kW S (asennetaan kanteen)	Laskostettu tukisylinterin ympärille	Selluloosa, lasikuitu	2,5	HEPA H13	80 °C
4017	Mikrosuodatin, DC 5700 9,2 kW P (asennetaan poistoaukkoon)	Laskostettu	Selluloosa, lasikuitu	2,8	HEPA H13	80 °C

## Ilmanpuhdistimet DC 380, DC 1500, DC AirCube

Tuotenro	Kuvaus	Rakenne	Materiaali	Pinta-ala m <sup>2</sup>	Luokitus	Enim. lämpötila
4080	Karkea suodatin, DC 380/ DC Aircube	Matta	Polyesteri	0,1	IEC EN 60335-2-69 Osa 1	100 °C
4669	Karkea suodatin, DC 1500	Matta	Polyesteri	0,3	IEC EN 60335-2-69 Osa 1	100 °C
42136	Mikrosuodatin, DC AirCube	Laskostettu, puukehys	Lasikuitu	5,2	EN 1822-1, HEPA H13	80 °C



# Säkit

Kone	Vakiomallinen säkki	Antistaattinen säkki	Tilavuus (l)	Mitat (mm)
DC 1800	42291*	42951****	15	550 x 550
DC 2900c	42702*		20	440 x 550
DC 2800H Asbest	42285****	42384****	40	360 x 700
DC 3800 H Asbest	42285****	42384****	40	360 x 700
DC 3900c	43619*	42384****	40	500 x 850
DC 3900L	432177 longopac**		-	22 m
DC 3900c Twin	43619*	42384****	40	500 x 850
DC 3900L Twin	432177 longopac**		-	22 m
DC 3900L Twin	43619*	42384****	40	500 x 850
DC 3900c Turbo	43619*	42384****	40	500 x 850
DC 3900c Twin Turbo	43619*	42384****	40	500 x 850
DC Tromb 400 c	43619*	42384****	40	500 x 850
DC Tromb 400 L	432177 longopac**		-	22 m
DC 3800 -puruimuri	4714***		90	700 x 1100
DC 4000 PCB	43619*		40	360 x 700
DC 5900 c	46145*		60	640 x 1000
DC 5900 L	432177 longopac**		-	22 m
<b>Suodatinpussi nesteimuriin</b>				
DC 50W	42190			
DC 75W	42190			
<b>Esierottimet</b>				
DC F 8000c	46145*		60	640 x 1000
DC F 8000L	432177 longopac**		-	22 m
DC F 2800c	42702*		20	440 x 550
DC F 3900c	43619*		40	500 x 850
DC F 3900L	432177 longopac**		-	22 m
*Säkit myydään 10 kappaleen pakkauksissa.	**Säkit myydään 4 kappaleen pakkauksissa.	***Säkit myydään 50 kappaleen pakkauksissa.	****Säkit myydään kappaleittain.	





## Yleiset toimitusehdot

**Takuu** Kuvastossa olevilla koneilla on 2 vuoden takuu.

**Toimitusehdot** Ex Works Vantaa

**Maksuehdot** Hintoihin lisätään arvonlisävero ja kuljetus.  
Maksuehto, 14 päivää netto, laskun päivämäärästä.

**Palautus** Jos toimitus on virheellinen tai viallinen, ota meihin yhteyttä välittömästi, niin voimme korjata asian nopeasti.

### Hyvä tietää:

- Älä palauta meille konetta, ennen kuin olet ottanut yhteyttä asiakaspalveluumme. Dustcontrol ei hyväksy ilman sopimusta tehtyjä palautuksia.
- Koneet, jotka lähetetään meille korjaustarpeen tai takuuvaatimuksen perusteella, merkitään palautusnumerolla, jonka saa Dustcontrolin asiakaspalvelusta.
- Jos koneessa oleva vika korjataan takuun perusteella, koko kone toimitetaan takaisin Dustcontrolille. Asiakkaan on huolehdittava siitä, että kaikki Dustcontrolille palautettavat koneet on puhdistettu.
- Asiakkaan on liitettävä palautukseen vikaraportti ja puhdistustodistus. Jos konetta ei ole puhdistettu, asiakkaalta veloitetaan puhdistuskustannukset.

### Ehdot

Valuuttakurssimuutokset, raaka-aineiden hintojen nousu ja toimittajien hinnankorotukset voivat vaikuttaa hintoihimme. Hinnat ja valikoima voivat muuttua ilman että hinnastoa päivitetään.

**Palautusosoite** Dustcontrol Fin Oy,  
Muuntotie 1, Portti D2, FI-01510 Vantaa, Finland.  
Puhelin: +358 9-682 4330  
dc@dustcontrol.fi



# www.dustcontrol.fi

Ota yhteyttä asiakaspalveluumme ja vieraile verkkosivuillamme, jos tarvitset lisätietoa maailmanlaajuisista jakelijoistamme, tukea tai huoltoa laitteellesi tai opastusta laitteen käyttöön.

## Dustcontrol Fin Oy

Muuntotie 1, Portti D2,  
FI-01510 Vantaa, Finland.  
Puhelin: +358 9-682 4330  
dc@dustcontrol.fi

Lataa katalogimme osoitteesta [Dustcontrol.fi](http://Dustcontrol.fi)



## Säästä aikaa

### – käytä QR-koodeja

Kaikissa siirrettävissä laitteissamme on QR-koodit. Skannaamalla koodin näet videot suodattimen puhdistamisesta sekä suodattimien ja muovipussien vaihtamisesta.

Eikö älypuhelimessasi ole QR-lukijaa? Voit ladata sen App/Android kaupasta.



## Minkä laitteen valitset?

Ammattilaisena sinulla on korkeat vaatimukset laitteillesi. Dustcontrol on työskennellyt teollisuusimureiden ja materiaalin siirtelyn parissa yli 40 vuoden ajan ja tarjoaa teollisuusimureita ja ilmapuhdistimia kaikenlaisiin tarkoituksiin. Minkä laitteen sitten valitsetkin, voit olla varma, että valitsemasi tuote on ammattimainen ja valmistettu ympäristö- ja terveystekijät huomioon ottaen.



# Merkintämme



Dustcontrolin yksivaiheinen teollisuusimuri.



Dustcontrolin yksivaiheinen, kaksimoottorinen teollisuusimuri.



Dustcontrolin kolmivaiheinen teollisuusimuri.



Dustcontrolin teollisuusimurien suodatinjärjestelmät on suunniteltu täyttämään IEC-standardin H-luokan tiukat vaatimukset.



Tuotteesta on saatavilla antistaattinen (ESD) malli.



Teollisuusimurissa on ecomoottori.



Yksivaiheinen teollisuusimuri.



Kolmivaiheinen teollisuusimuri.



DGUV-testi: varoitusmerkintä.  
Teollisuusimuri on DGUV:n testaama ja IFA:n (Institut für Arbeitsschutz der Deutschen Gesetzlichen Unfallversicherung) hyväksymä.



Varoitusmerkintä – Teollisuusimurilla voidaan käsitellä asbestia, joten turvallisuusohjeita on noudatettava.

# Dustcontrolin ympäristöä ja laatua koskevat periaatteet

Ympäristöyrittäjänä kannamme erityistä vastuuta siitä, miten tuotteemme ja palvelumme vaikuttavat ympäristöön, jolla käsitämme sekä ulkoympäristön että omissa ja asiakkaidemme tiloissa vallitsevan työympäristön. Haluamme huolehtia ympäristöstä kokonaisuudessaan. Noudatamme voimassa olevaa ympäristölainsäädäntöä ja pyrimme jatkuvasti kehittämään omaa ympäristötyötämme.

Meidän vastuullamme on huolehtia siitä, että kaikilla työntekijöillämme on riittävästi asiantuntemusta ympäristökysymyksistä. Etsimme koko ajan entistä ympäristöystävällisempiä kuljetustapoja ja työautoja sekä vähennämme ja lajittelemme valmistuksessa syntyvää jätettä.

Tarkastelemme koko tuotantoketjua ja pyrimme jatkuvasti siirtymään ympäristöystävällisiin vaihtoehtoihin silloin, kun se on mahdollista. Ne voivat olla esimerkiksi omien tuotteidemme

entistä ekologisempia pakkauksia tai päällisiä tai biologisesti hajoavia jättesäkkejä. Jauhemaalauksessa käytämme liuotteetonta menetelmää, joka vähentää valumista ja jätettä.

Noudatamme tiukasti EU:n Reach-asetusta ja RoHS-direktiiviä kemikaalien käytön minimoimiseksi. Valmistusta varten ostimme vain lähellä tuotettuja tuotteita kuljetusmatkojen lyhentämiseksi ja hiilidioksidipäästöjen vähentämiseksi. Lisäksi teemme Lean Production -työtä resurssien käytön tehostamiseksi ja läpimenoaikojen parantamiseksi, jotta saavutamme parhaan mahdollisen valmistusvirran.

Palveluidemme laadun on vastattava asiakkaiden tarpeita. Tämä koskee sekä tuotteiden laatua, toimitusvarmuutta että huoltoa. Asiakkaamme voivat luottaa siihen, että kuuntelemme heidän näkemyksiään toimintamme parantamismahdollisuuksista.

Päivitämme johtamisjärjestelmäämme jatkuvasti ja meillä on ISO 14001:2015- ja ISO 9001:2015 -sertifioinnit.

**Technology for Healthy Business** on ajattelumalli, joka leimaa kaikkea toimintaamme. Meille Dustcontrolilla se tarkoittaa kestävyttä, taloudellisuutta, tehokkaita ratkaisuja, terveyttä ja turvallista työympäristöä.

Dustcontrol AB tekee jatkuvaa työtä ylläpitääkseen tämän katalogin sisältämän informaation päivitetynä ja mahdollisimman tarkkana. Emme kuitenkaan takaa katalogin tietojen täydellisyyttä ja tarkkuutta, eikä Dustcontrol AB ole laillisessa vastuussa tietojen tarkkuudesta. Tämän katalogin tiedot ovat vain suuntaa antavaan ohjeistukseen.

Dustcontrol AB omistaa tekijänoikeudet kaikkeen katalogissa esiintyvään materiaaliin. Mitään katalogin sisältöä ei saa muuttaa, kopioida, säilyttää tai muuttaa sähköiseen muotoon millekään nettisivulle tai muuhun sähköiseen tallennuspaikkaan ilman Dustcontrol AB:n kirjallista suostumusta. Pyynnöt materiaalin käytöstä voi lähettää osoitteeseen [support@dustcontrol.se](mailto:support@dustcontrol.se). Ota yhteyttä, jos sinulla on kysymyksiä tai huomautuksia.



# Dustcontrol Worldwide



AT

Dustcontrol Ges.m.b.H.  
info@dustcontrol.at  
www.dustcontrol.at



AU

Archquip – All Preparation Equipment  
www.allpreparationequipment.com.au



BENELUX

Dust Solutions BV  
www.dustsolutions.nl



BG

Metaltech14 Ltd.  
metaltex14@abv.bg  
www.dustcontrolbg.com



CA

Dustcontrol Canada Inc.  
info@dustcontrol.ca  
www.dustcontrol.ca



CH

Rosset Technik  
Maschinen Werkzeuge AG  
info@rosset-technik.ch  
www.rosset-technik.ch



CN

Suzhou Dustcollect Filtration  
Technology Co. Ltd.  
wang@dustcollect.cn  
www.dustcollect.cn



CZ / SK

Ener group, a.s.  
Infolinka: +421 918 18 18 87  
www.ener.sk



DE

Dustcontrol GmbH  
info@dustcontrol.de  
www.dustcontrol.de



DK

Erenfred Pedersen A/S  
– Construction  
info@ep.dk  
www.ep.dk



DK

Dansk Procesventilation ApS  
– Industry  
info@dansk-procesventilation.dk  
www.dansk-procesventilation.dk



EE

G-Color Baltic OÜ  
sales@g-color.ee  
www.g-color.ee



ES

Barin, s.a.  
info@barin.es  
www.barin.es



GB

Dustcontrol UK Ltd.  
sales@dustcontrol.co.uk  
www.dustcontrol.co.uk



GR

Mavrogiannakis S.A  
ekttox@enfernet.gr  
www.ekttoxftis.com.gr



FI

Dustcontrol FIN OY  
dc@dustcontrol.fi  
www.dustcontrol.fi



FR

SMH Equipements-Construction  
info@abequipements.com  
www.smhequipements.com



FR

Dustcontrol AB  
info@dustcontrol.fr  
www.dustcontrol.fr



HR

Kermek d.o.o.  
kruno.nedeljko@kermek.com  
www.kermek.com



HU

Vandras Kft  
vandras@t-online.hu  
www.vandras.hu



IN

Advance Ventilation Pve Ltd.  
sales@advanceventilation.com  
www.advanceventilation.com



IT

Airum srl  
info@airum.com  
www.airum.com



KR

ESH Engineering Co.  
– Industry  
eshengco@gmail.com  
www.eshengco.com



KR

Concrete Doctor Co.  
– Construction  
chsw3600@cdr.kr



LT

UAB Hidromega  
info@hidromega.lt  
www.hidromega.lt



LV

SIA Reaktivs  
reaktivs@reaktivs.lv  
www.reaktivs.lv



MY, ID

Stada Enviroospace Bhd  
info@stada.com.my  
www.stada.com.my



NO

Teijo Norge A.S  
firmapost@teijo.no  
www.teijo.no



NZ

Artizan Diamond Tools  
enquiry@artizandiamond.co.nz  
www.artizandiamond.co.nz



PE

Efixo  
contacto@efixo.pe  
www.efixo.pe



PH

Sweden Concrete Machines Inc.  
peringe@packoskick.se  
www.swedenconcretemachines.ph



PL

Bart Sp. z. o.o.  
info@bart-vent.pl  
www.bart-vent.pl



PT

Metec-Mecano Técnica, Lda.  
geral@metec.pt  
www.metec.pt



RO

AWS Elektrotehnik  
office@awstehnik.ro  
www.awstehnik.ro



RS

Enel Alati  
eneldoo@eunet.rs  
www.eneldoo.rs



RU

Movers Trading Company LLC  
info@movers-td.ru  
www.movers-td.com



SE

Dustcontrol AB  
support@dustcontrol.se  
www.dustcontrol.com



SG

Stada Enviroospace Pte Ltd  
Info@stada.com.my  
www.stada.com.my



TW

Goodland Enterprise Co., Ltd.  
sales@goodland.com.tw  
www.goodland.com.tw



TH

MCON Intertrade Co., Ltd.  
sales@mconintertrade.com  
www.mconintertrade.com



TR

Ventek Mühendislik Ltd.  
info@ventek.com.tr  
www.ventek.com.tr



AE

Global Enterprises Trading Co L.L.C.  
sales@globalentco.com  
www.globalentco.com



AE

GEM  
Industrial Equipment Trading Co.  
Tel: +971 4 8840 474  
Email: gemuae@eim.ae



UA

MBK Obshemashkontrakt, JSC  
zao@omk.dp.ua  
www.omk.dp.ua



US

Dustcontrol Inc.  
info@dustcontrolusa.com  
www.dustcontrol.us



VN

Tayhostar JSC  
tayhostar@tayhostar.vn  
www.tayhostar.vn

**Dustcontrol**®

Ota yhteyttä Ruotsin  
päätoimistoomme, jos et  
löydä maasi jakelijaa.

info@dustcontrol.se



Healthy Business  
**Dustcontrol**®

**Dustcontrol FIN OY** Muuntotie 1, Portti D2, FI-01510  
Vantaa, Finland. Puhelin: +358 9-682 4330  
dc@dustcontrol.fi

[www.dustcontrol.fi](http://www.dustcontrol.fi)